

LEEF
makelaars



Spaarndam Gem. Haarlem
Grote Sluis 34

Kenmerken & specificaties



Bouwjaar:	1972
Soort:	eengezinswoning
Kamers:	6
Inhoud:	497 m ³
Woonoppervlakte:	146 m ²
Perceeloppervlakte:	216 m ²
Externe bergruimte:	8 m ²
Verwarming:	c.v.-ketel
Isolatie:	dakisolatie, dubbel glas
Energie label:	C

Ruim en licht hoekhuis

Een unieke kans om te wonen in het authentieke Spaarndam, in dit ruime en lichte hoekhuis in de stijl van oude pakhuizen.

De woning ligt in een rustige buurt met alleen bestemmingsverkeer, wat zorgt voor een veilige en kindvriendelijke leefomgeving. Gelegen in het gezellige en pittoreske oude Spaarndam, kun je hier genieten van restaurantjes en de charme van dit historische dorp. Naast het unieke karakter van Spaarndam vind je een supermarkt en een verse bakker op slechts 5 minuten loopafstand, evenals twee basisscholen, een prachtige speeltuin en een kinderopvang. Het bruisende centrum van Haarlem met haar vele terrassen, winkelstraatjes en Haarlem Centraal Station ligt op goede fietsafstand.

Je bent welkom in deze woning met veel sterke punten:

- Ruime en lichte woonkamer
- Grote open keuken
- Vrij uitzicht over de sluis en het water
- 5 slaapkamers
- Ruime badkamer met toilet, ligbad en inloofdouche
- Rustige buurt waar alleen bestemmingsverkeer komt
- Knus en pittoresk centrum

Goed om te weten:

- Bouwkundig gekeurde woning, rapport ter inzage
- Woonoppervlakte: ca. 146.4m² (NEN- meetrapport)
- Gebouwd rond 1972 op 216m² eigen grond en een fundering op beton palen
- Verwarming en warm water via een Intergas c.v.-ketel uit 2023
- Energielabel C
- Oplevering in overleg

Woon heerlijk in Spaarndam

Spaarndam is een charmant dorp dat historie en natuur perfect combineert. Gelegen langs het Noordzeekanaal en de Spaarne, biedt Spaarndam een serene woonomgeving met karakteristieke oude panden en prachtige sluizen. De omgeving is ideaal voor natuurliefhebbers, met uitgestrekte weilanden en natuurgebieden zoals het Nationaal Park Zuid-Kennemerland. Hier woon je rustig, maar met de gemakken van Haarlem en Amsterdam binnen handbereik. Spaarndam biedt een unieke woonervaring, waar rust, ruimte en charme samenkomen.

Uitvalswegen richting Amsterdam, Haarlem, Schiphol, Alkmaar, Utrecht en Den Haag zijn in de directe omgeving. Naast het nabijgelegen recreatiegebied Spaarnwoude is het strand op slechts 40 minuten fietsen bereikbaar. Spaarndam, onderdeel van de gemeente Haarlem, is een charmant dorp dat historie en natuur perfect combineert. Spaarndam is een sociaal en actief dorp, met diverse sportfaciliteiten en veel activiteiten voor jong en oud. Gelegen langs het Noordzeekanaal en de Spaarne, biedt Spaarndam voor ieder wat wils, met zijn serene woonomgeving, watersport mogelijkheden, karakteristieke oude panden en prachtige natuur. Hier woon je rustig, met alle gemakken van Haarlem en Amsterdam binnen handbereik. Spaarndam biedt een unieke woonervaring waar rust, ruimte en charme echt samenkomen. Wij nodigen je vooral uit om zelf te kijken en je te laten verrassen door dit prachtige hoekhuis met vrij uitzicht.

Spacious and bright corner house

A unique opportunity to live in the authentic Spaarndam, in this spacious and bright corner house in the style of old warehouses.

The house is located in a quiet neighborhood with only destination traffic, which ensures a safe and child-friendly living environment. Located in the cozy and picturesque old Spaarndam, you can enjoy restaurants and the charm of this historic village. In addition to the unique character of Spaarndam, you will find a supermarket and a fresh bakery just a 5-minute walk away, as well as two primary schools, a beautiful playground and a childcare center. The bustling center of Haarlem with its many terraces, shopping streets and Haarlem Central Station is within easy cycling distance.

You are welcome in this house with many strong points:

- Spacious and bright living room
- Large open kitchen
- Unobstructed view of the lock and the water
- 5 bedrooms
- Spacious bathroom with toilet, bath and walk-in shower
- Quiet neighborhood with only destination traffic
- Cozy and picturesque center

Good to know:

- Building inspected home, report available
- Living area: approx. 146.4m² (NEN measurement report)
- Built around 1972 on 216m² of private land and a foundation on concrete piles
- Heating and hot water via an Intergas central heating boiler from 2023
- Energy label C
- Delivery date by mutual agreement

Live wonderfully in Spaarndam

Spaarndam is a charming village that perfectly combines history and nature. Situated along the North Sea Canal and the Spaarne, Spaarndam offers a serene living environment with characteristic old buildings and beautiful locks. The area is ideal for nature lovers, with extensive meadows and nature reserves such as the Zuid-Kennemerland National Park. Here you live quietly, but with the conveniences of Haarlem and Amsterdam within easy reach. Spaarndam offers a unique living experience, where peace, space and charm come together.

Highways to Amsterdam, Haarlem, Schiphol, Alkmaar, Utrecht and The Hague are in the immediate vicinity. In addition to the nearby Spaarnwoude recreation area, the beach is only a 40-minute bike ride away. Spaarndam, part of the municipality of Haarlem, is a charming village that perfectly combines history and nature. Spaarndam is a social and active village, with various sports facilities and many activities for young and old. Situated along the North Sea Canal and the Spaarne, Spaarndam offers something for everyone, with its serene living environment, water sports opportunities, characteristic old buildings and beautiful nature. Here you live quietly, with all the conveniences of Haarlem and Amsterdam within reach. Spaarndam offers a unique living experience where peace, space and charm really come together. We especially invite you to take a look for yourself and be surprised by this beautiful corner house with unobstructed views.

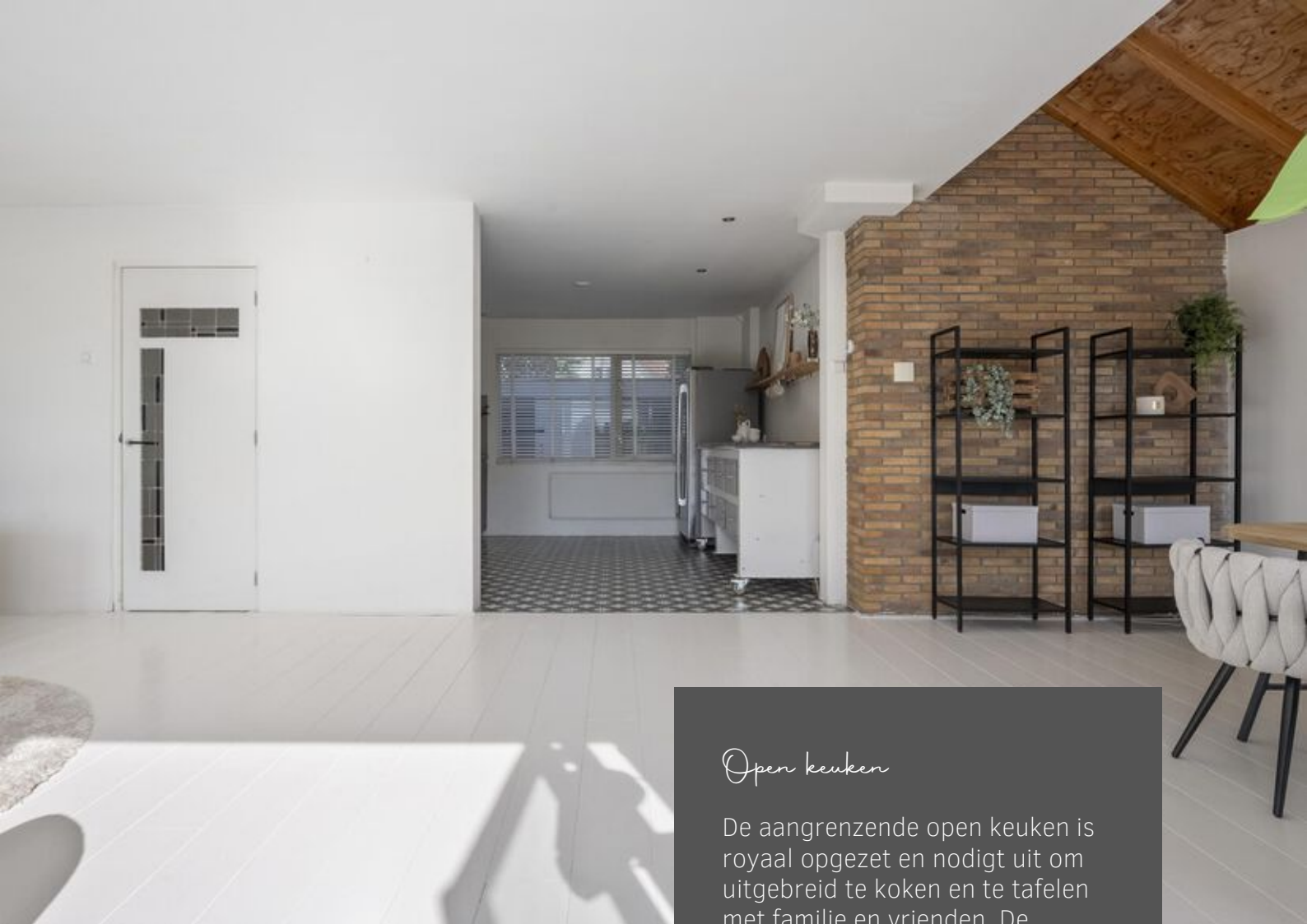


Ruime woonkamer

Op de begane grond bevindt zich de ruime woonkamer, die dankzij het vele natuurlijke licht een ideale plek biedt om te ontspannen en te genieten van het vrije uitzicht over de sluis en het water.

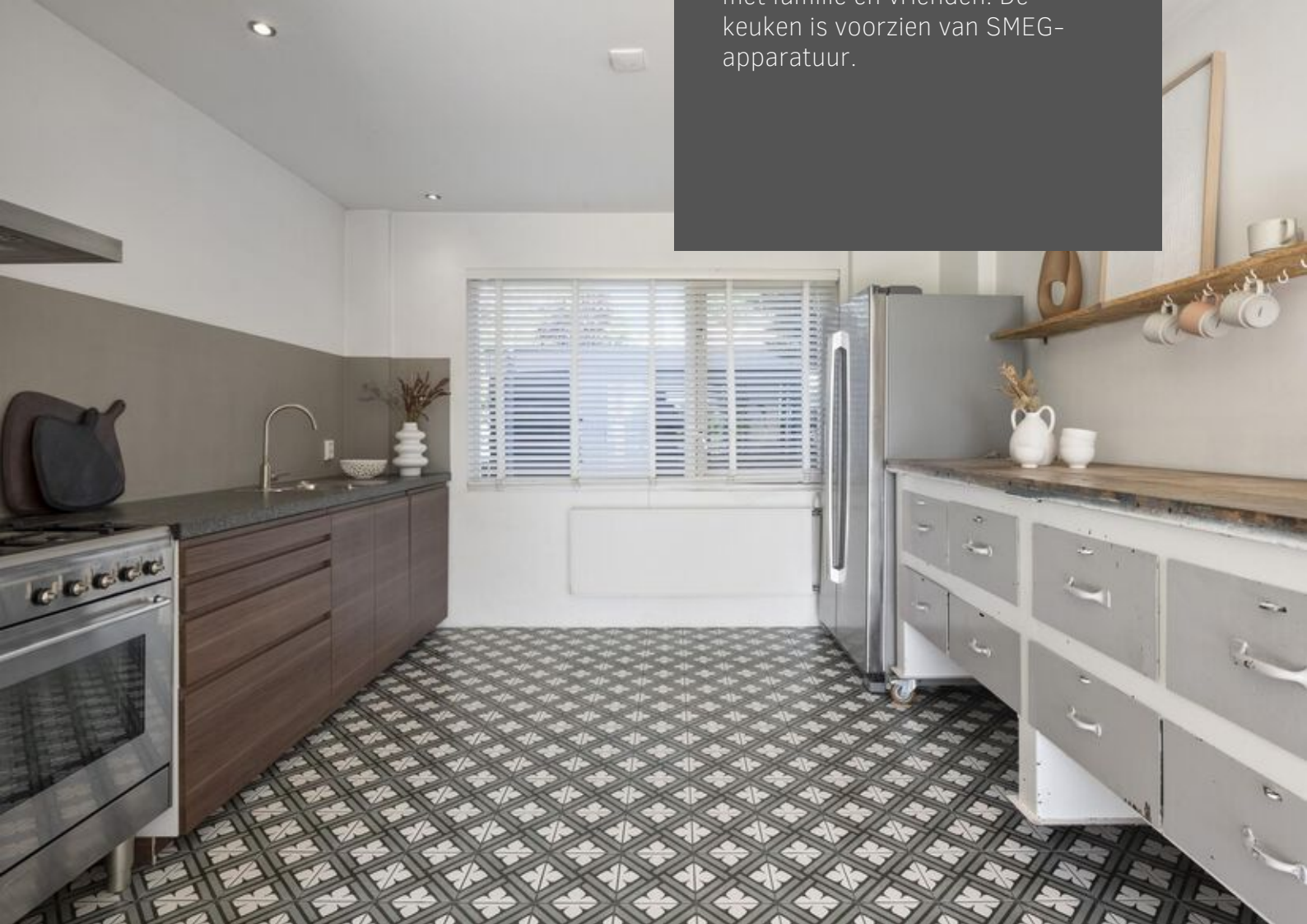






Open keuken

De aangrenzende open keuken is royaal opgezet en nodigt uit om uitgebreid te koken en te tafelen met familie en vrienden. De keuken is voorzien van SMEG-apparatuur.







Zonnige tuin

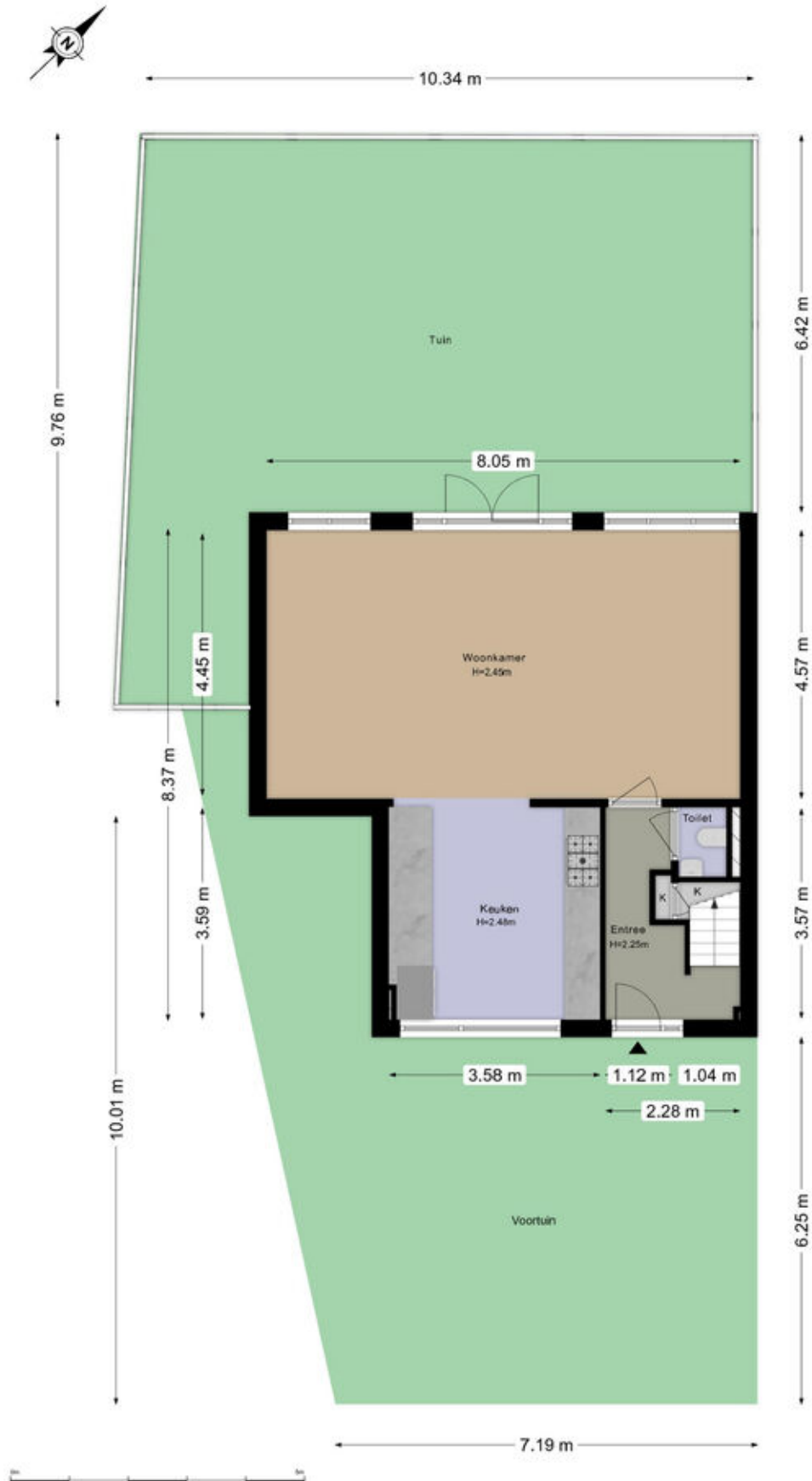
Via de openslaande deuren bereik je de zonnige, groene tuin op het zuidoosten, die als enige in de rij huizen ook een achterom naar de voortuin biedt.







Begane grond





Drie slaapkamers

Op de eerste verdieping vind je drie slaapkamers, een nette badkamer en een ruime overloop. De badkamer is van alle gemakken voorzien, met een toilet, dubbele wastafel, een heerlijk ligbad en een aparte inloopdouche.









Eerste verdieping





Uitzicht op de sluis

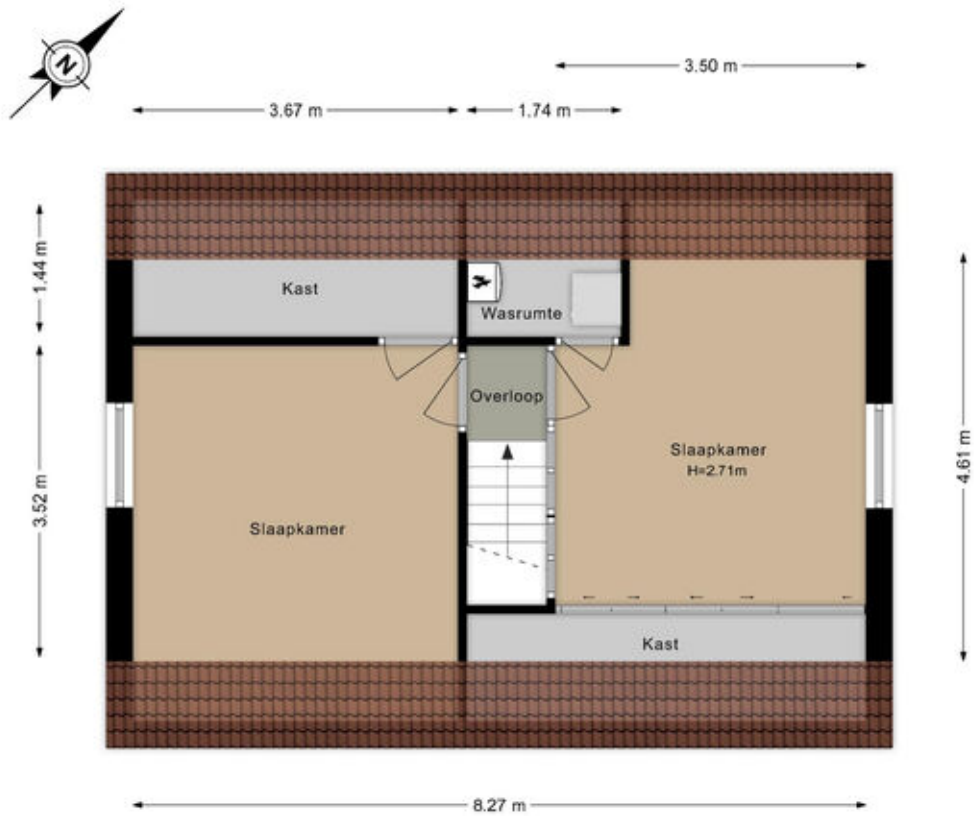
De tweede verdieping biedt volop bergruimte en heeft twee ruime slaapkamers met uitzicht op de sluis. Deze hoekwoning biedt tal van mogelijkheden, of je nu extra slaapkamers, een werkruimte of een hobbykamer nodig hebt.







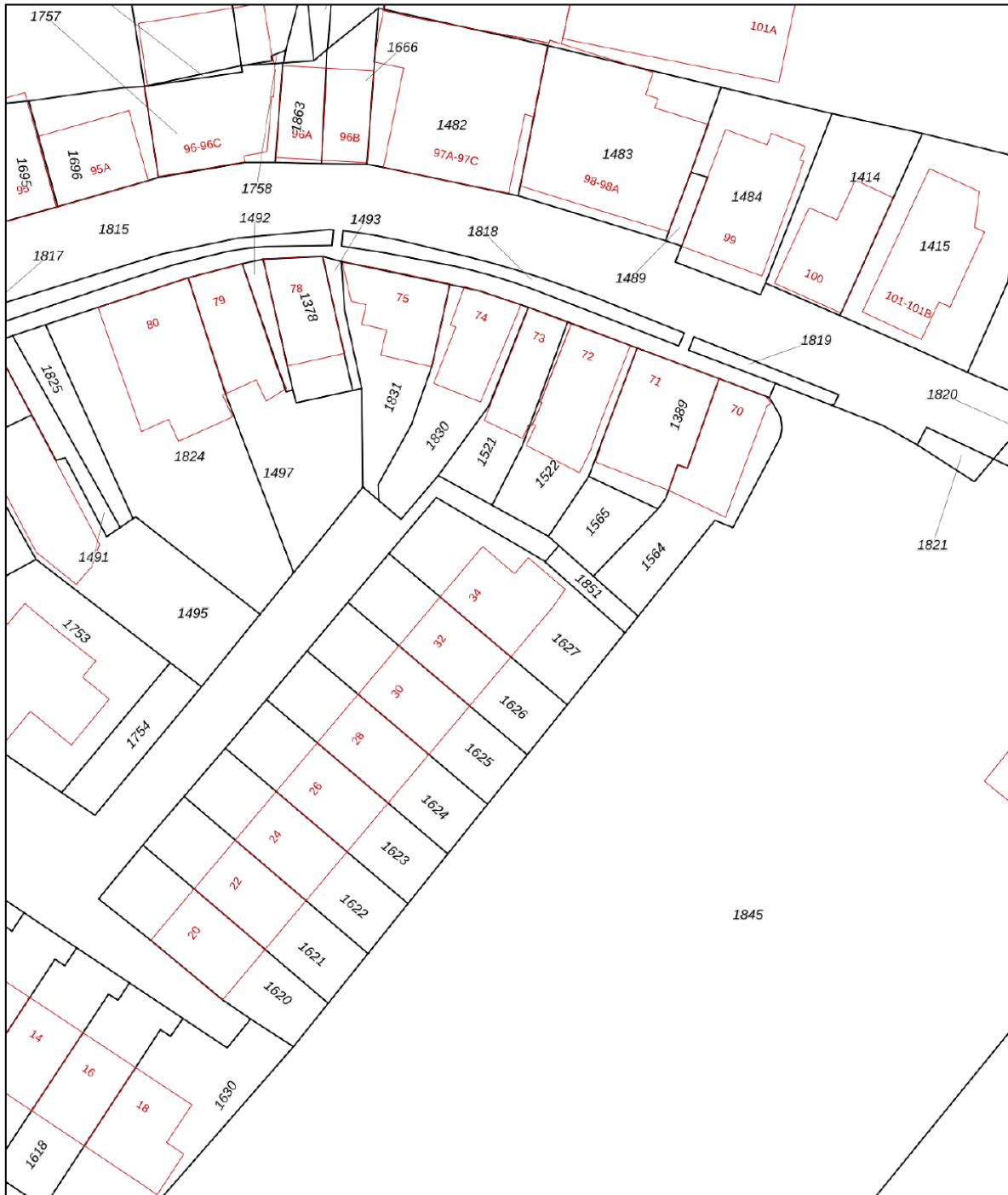
Tweede verdieping




Kadastrale kaart

Kadastrale kaart

Uw referentie: Grote Sluis 34



<p>12345 25</p> <p>Deze kaart is noordgericht</p> <p>Perceelnummer</p> <p>Huisnummer</p> <p>Vastgestelde kadastrale grens</p> <p>Voorlopige kadastrale grens</p> <p>Administratieve kadastrale grens</p> <p>Bebouwing</p>	<p>Schaal 1: 500</p> <p>Kadastrale gemeente Haarlem</p> <p>Sectie U</p> <p>Perceel 1627</p>	
---	---	---

Voor een eensluitend uittreksel, geleverd op 26 april 2024
De bewaarder van het kadaster en de openbare registers

Aan dit uittreksel kunnen geen betrouwbare maten worden ontleend.
De Dienst voor het kadaster en de openbare registers behoudt zich de intellectuele eigendomsrechten voor, waaronder het auteursrecht en het databankenrecht.



Meetrapport Branche Brede Meetinstructies (BBMI)

De richtlijn voor de makelaar bestaande bouw.

Leef Makelaars heeft een branche brede meetinstructie rapport opgesteld. De Meetinstructies voor de gebruiksoppervlakte en bruto-inhoud van een gebouw zijn ontwikkeld door een samenwerkingsverband van diverse brancheorganisaties van makelaars en taxateurs (o.a. NVM, VBO, VastgoedPro, NWWI) en de VNG. Dit alles onder leiding van de Waarderingskamer.

Gebruiksoppervlakte & Bruto inhoud

Adres: Grote Sluis 34, 2063 JZ Spaarndam

Makelaar: Leef Makelaars

Totaal woning	Gebruiksoppervlak wonen	m2	Ca. 146,4
	Overige inpandige ruimte	m2	Ca. 0,0
	Gebouw gebonden buitenruimte	m2	Ca. 0,0
	Externe Bergruimte	m2	Ca. 8,0
	Bruto inhoud Woning	m3	Ca. 497

1 ^e woonlaag	Gebruiksoppervlak woning	59,2
	Wonen	59,2
	Overige inpandige ruimte	0,0
	Aftrekposten (nissen, trapgaten, vides)	0,0
	Gebruiksoppervlak gebouw gebonden buitenruimte	0,0
	Gebruiksoppervlak externe bergruimte	8,0

2 ^e woonlaag	Gebruiksoppervlak woning	49,1
	Wonen	49,1
	Overige inpandige ruimte	0,0
	Aftrekposten (nissen, trapgaten, vides)	0,0
	Gebruiksoppervlak gebouw gebonden buitenruimte	0,0
	Gebruiksoppervlak externe bergruimte	0,0

3 ^e woonlaag	Gebruiksoppervlak woning	38,1
	Wonen	38,1
	Overige inpandige ruimte	0,0
	Aftrekposten (nissen, trapgaten, vides)	0,0
	Gebruiksoppervlak gebouw gebonden buitenruimte	0,0
	Gebruiksoppervlak externe bergruimte	0,0

Dit BBMI rapport is naar eer en geweten en met de grootst mogelijke zorg opgesteld maar dient slechts ter indicatie en voor promotionele doeleinden. Leef Makelaars aanvaardt geen aansprakelijkheid voor eventuele fouten en omissies. Aan dit rapport kunnen geen rechten worden ontleend. Wij vragen u om binnen drie werkdagen na levering van dit rapport de metingen op hoofdlijnen te controleren. Mocht u andere inzichten hebben betreft de door Leef Makelaars verrichte metingen, neemt u dan graag binnen 3 werkdagen na ontvangst van dit rapport contact met ons op. Wij maken dan zo snel mogelijk een nieuwe afspraak om de metingen ter plaatse nogmaals te controleren. Mocht Leef Makelaars binnen drie werkdagen geen reactie hebben ontvangen gaan wij er automatisch vanuit dat u akkoord bent met dit meetrapport. © Leef Makelaars

Branche brede meetinstructie

Gebruiksoppervlakte wonen	146,4 m2
Overige inpandige ruimte	0,0 m2
Gebouw gebonden buitenruimte	0,0 m2
Externe bergruimte	8,0 m2

Lijst van zaken

	Blijft achter	Gaat mee	Ter overname
Woning - Interieur			
Designradiator(en)	X		
Verlichting, te weten			
- inbouwspots/dimmers	X		
- opbouwspots/armaturen/lampen/dimmers	X		
- losse (hang)lampen			X
Raamdecoratie/zonwering binnen, te weten			
- gordijnrails	X		
- gordijnen			X
- overgordijnen			X
- vitrages			X
- rolgordijnen			X
- lamellen			X
Vloerdecoratie, te weten			
- houten vloer(delen)	X		
- laminaat	X		
- plavuizen	X		
Woning - Keuken			
Keukenblok (met bovenkasten)	X		
Keuken (inbouw)apparatuur, te weten			
- (gas)fornuis	X		
- afzuigkap	X		
- oven	X		
- koel-vriescombinatie			X
- vaatwasser	X		
Keukenaccessoires, te weten			
- Grote wit grijze industriële keukenblok naast de Amerikaanse koel-vriescombinatie			X
Woning - Sanitair/sauna			
Toilet met de volgende toebehoren			
- toilet	X		
- toiletrolhouder	X		

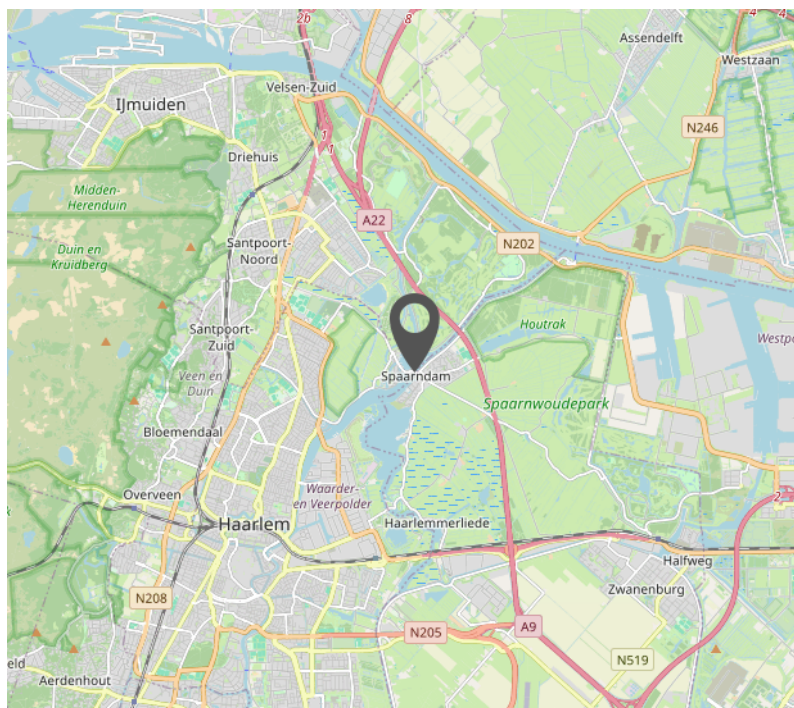
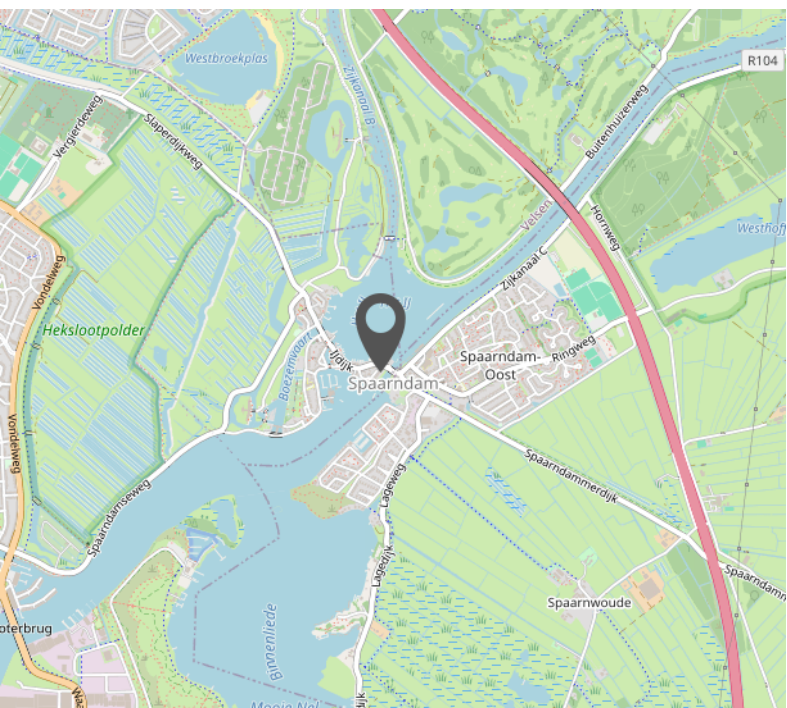
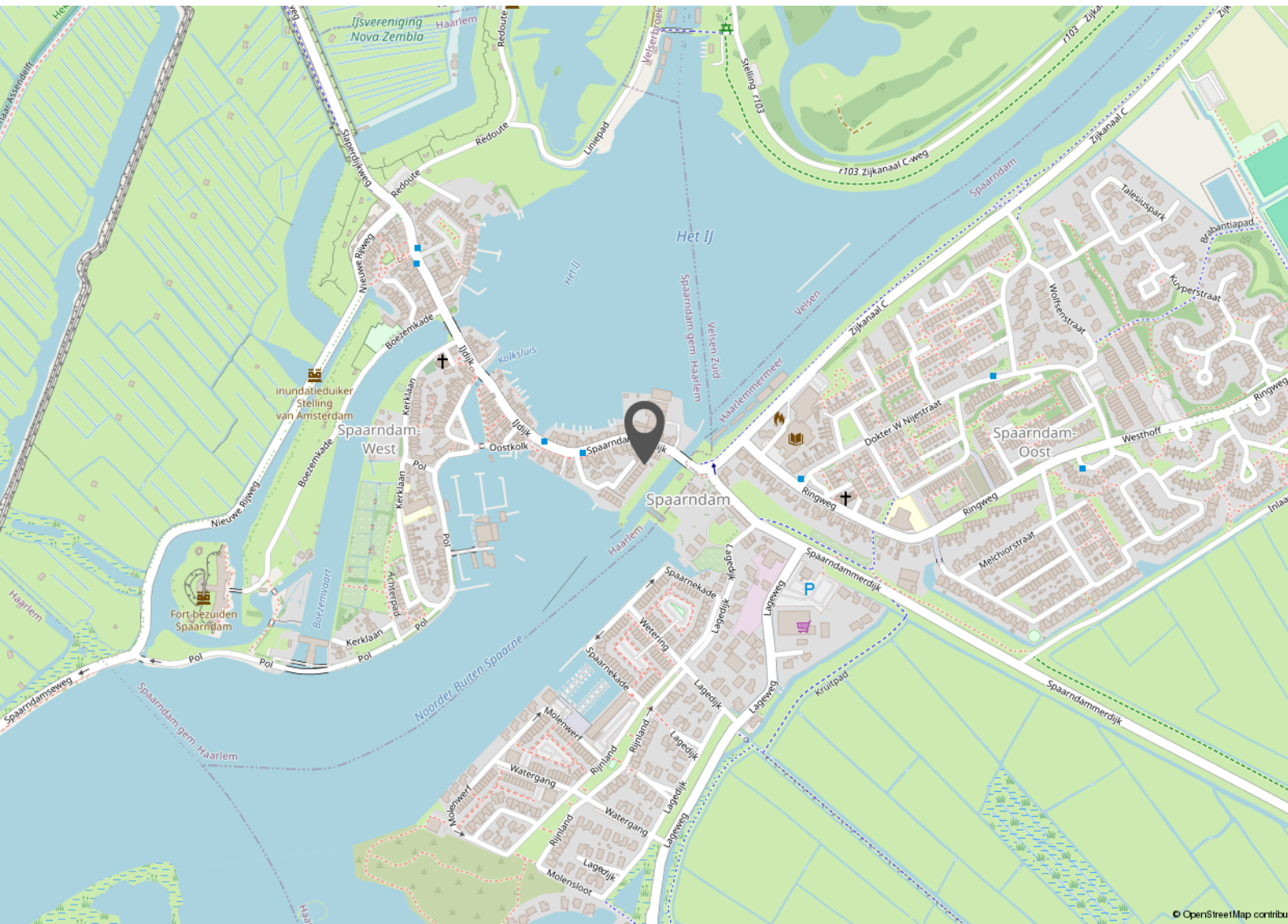
Lijst van zaken

	Blijft achter	Gaat mee	Ter overname
- toiletborstel(houder)	X		
- fontein	X		
Badkamer met de volgende toebehoren			
- ligbad	X		
- douche (cabine/scherm)	X		
- wastafel	X		
- wastafelmeubel	X		
- toilet	X		
- toiletborstel(houder)	X		
Woning - Extérieur/installaties/veiligheid/energiebesparing			
(Voordeur)bel	X		
(Veiligheids)sloten en overige inbraakpreventie	X		
Rookmelders	X		
(Klok)thermostaat	X		
Zonwering buiten	X		
Telefoonaansluiting/internetaansluiting	X		
Warmwatervoorziening, te weten			
- CV-installatie	X		
Tuin - Inrichting			
Tuinaanleg/bestrating	X		
Beplanting	X		
Trampoline	X		
Tuin - Verlichting/installaties			
Buitenverlichting	X		
Tuin - Bebouwing			
Tuinhuis/buitenberging	X		
Kasten/werkbank in tuinhuis/berging	X		
Tuin - Overig			
Overige tuin, te weten			
- (sier)hek	X		

Lijst van zaken

	Blijft achter	Gaat mee	Ter overname
- Overkapping voor fietsen	X		
- Fietsenrek onder overkapping		X	

Locatie op de kaart



Bekijk deze woning online!

Leefmakelaars.nl/aanbod



Grote Sluis 34, Spaarndam Gem. Haarlem



Ga naar de website en bekijk deze woning online in 3D!



Interesse?

Neem contact
met ons op.



Staten Bolwerk 2A
2011 ML Haarlem

023 5519006
info@leefmakelaars.nl
www.leefmakelaars.nl

Leef Makelaars

Leef Makelaars bestaat al sinds 2007 en is opgericht door Jochum Steur. De keuze voor de naam Leef was niet zomaar, het staat voor goed wonen en gezond leven. Heerlijk genieten en je veilig voelen in je woning, dat is de basis voor een mooi leven.

Leef is niet de traditionele makelaar die je gewend bent. Wij doen het anders. Daar kiezen we bewust voor. We staan naast je bij het hele proces. Van financiering tot verbouwing; wij helpen. Maar het belangrijkste: wij maken het zoeken, kopen of verkopen van een woning leuk en ontzorgen je helemaal!

Omdat wij wonen en werken in Haarlem, weten we écht waar we het over hebben. We kennen de markt, de stad en de mensen. Daarnaast zijn we gespecialiseerd in jaren '30 woningen en adviseren wij graag onze klanten hierin.

Onze kracht is niet alleen deskundigheid en ervaring, maar ook transparantie staat hoog in het vaandel. Onze klanten voelen we haarfijn aan en we streven naar een deal waar alle partijen blij mee zijn. Strakke pakken en bla bla is aan ons niet besteed.



Aanvullende informatie

Onderzoeksplicht koper

Hoewel gestreefd is naar een zo nauwkeurig mogelijke inventarisatie van de beschikbare gegevens, moet ervan worden uitgegaan dat verstrekte informatie slechts indicatief is. De gegevens (bedragen, jaartallen, omschrijving, afmetingen, etc.) zijn soms verkregen door mondelinge informatie, via derden en soms zijn ze uit het geheugen opgediept. De verkoper is nadrukkelijk gevraagd de bij hem bekende gebreken te melden.

De koper heeft echter zijn eigen wettelijke onderzoeksplicht naar alle zaken die voor hem van belang kunnen zijn en kan zich nimmer beroepen op onbekendheid met feiten die hij zelf had kunnen waarnemen of die kenbaar waren uit de openbare registers, e.d. Wij adviseren koopgegadigden een eigen makelaar in te schakelen bij de aankoop van een woning.

Belangrijke informatie

Alle belangrijke documentatie en informatie van het object is bij de verkopende makelaar in te zien, kunnen per mail worden verzonden of zijn te downloaden via [move.nl](https://www.move.nl). Deze informatie wordt aan meer personen verstrekt. Aan deze gegevens kunnen geen rechten worden ontleend. De aanbieding van dit object dient te worden gezien als een uitnodiging tot het doen van een bieding.

Biedingssysteem

Tijdens, of na de bezichtiging brengt de verkoopmakelaar belangstellenden op de hoogte van het gehanteerde biedsysteem voor de verkoop van deze woning.

Amsterdams- biedsysteem

Er is pas sprake van een onderhandeling wanneer op het eerste bod van een kandidaat-koper of gegadigde een tegenvoorstel van verkoper volgt. In deze fase wordt niet met andere gegadigden onderhandeld. Er wordt wel bezichtigd. De makelaar mag pas met derden onderhandelen wanneer de onderhandeling met de eerste kandidaat-koper of gegadigde op niets zijn uitgelopen. Wel kan een derde een eenmalig uiterst bod uitbrengen.

De eerste bieder wordt dan in de gelegenheid gesteld ook zijn uiterste bod te doen. De verkoper bepaalt daarna aan welke bieder de woning wordt gegund. De makelaar verstrekt geen gegevens aan derden over de hoogte van de geboden bedragen. Zolang er geen overeenstemming is zijn partijen niet aan elkaar gebonden.

Biedsysteem met Inschrijving

Kijkers en koopgegadigden worden in de gelegenheid gesteld om voor afloop van de sluitingstermijn éénmalig een uiterste bieding uit te brengen op de woning in [move.nl](https://www.move.nl). De verkopende makelaar zal u aangeven op welk moment de bieding uiterlijk door ons dient te zijn ontvangen. Wij adviseren u daarbij eventuele (ontbindende) voorwaarden en wensen nadrukkelijk te vermelden.

Alle biedingen worden aan de verkoper voorgelegd en besloten of, en aan welke kandidaat de verkoop gegund is. Binnen afzienbare tijd daarna worden alle bidders geïnformeerd over de gunning. Uiterlijk voor afloop van de sluitingstermijn dient de bieding door ons te zijn ontvangen via [move.nl](https://www.move.nl). Via [move.nl](https://www.move.nl) kun je ook alle aanvullende woninginformatie inzien en downloaden.

Transparant

Wij zijn graag transparant en geven alle bieders inzage in het biedverloop zodra de verkoopovereenkomst onvoorwaardelijk is geworden. Na het maken van een afspraak kan het biedlogboek worden ingezien, uiteraard rekening houdend met de geldende privacy regelgeving (namen en contactgegevens blijven afgeschermd).

Recht van gunning

Voor alle biedmethoden geldt dat de verkoper, samen met zijn of haar NVM-verkoopmakelaar, bepaalt aan wie de woningverkoop gegund is. Dit hoeft niet altijd degene te zijn met het hoogste bod, het kan ook de bidder zijn met de meest gunstige voorwaarden voor de verkoper.

Schriftelijkheidsvereiste - rechtsgeldige overeenkomst pas ná ondertekening

Een mondelinge overeenstemming tussen de particuliere verkoper en de particuliere koper is niet rechtsgeldig. Met andere woorden: er is geen koop. Er is pas sprake van een rechtsgeldige koop als de particuliere verkoper en de particuliere koper de koopovereenkomst hebben ondertekend. Dit vloeit voort uit artikel 7:2 Burgerlijk Wetboek. Een bevestiging van de mondelinge overeenstemming per e-mail of een toegestuurd concept van de koopovereenkomst wordt niet gezien als een 'ondertekende koopovereenkomst'.

Koopovereenkomst

De koopovereenkomst wordt opgesteld door Leef! Makelaars-Taxateurs o.z. Behoudens nadere afspraken gelden de standaard regels zoals deze voorkomen in de modelkoopakte die is vastgesteld door de Nederlandse Coöperatieve vereniging van Makelaars en Taxateurs in onroerende goederen NVM U.A., Vastgoedpro, VBO Vereniging van makelaars en taxateurs, de Consumentenbond en Vereniging Eigen Huis.

Waarborgsom en voorbehouden

De waarborgsom, of bankgarantie bedraagt gebruikelijk 10% van de koopsom en moet worden voldaan aan de notaris. Ontbindende voorwaarden (zoals bijvoorbeeld t.b.v. hypotheek, bouwkeuring, etc) worden alleen in de koopovereenkomst opgenomen indien deze nadrukkelijk bij de bieding worden gemeld en akkoord bevonden door de verkoper. Voor zover er in deze brochure aanvullende clausules zijn vermeld worden deze opgenomen in de koopovereenkomst (clausuleblad).

Opkoopbescherming/huisvestingswet

In meerdere gemeenten in Nederland is de opkoopbescherming van toepassing. Dit is een maatregel die het in principe verboden maakt om koopwoningen onder een bepaalde WOZ-waarde aan te kopen en vervolgens te verhuren. Per 1 februari 2022 geldt ook in Haarlem de opkoopbescherming; koopt u een woning met een WOZ-waarde van € 389.000,- of lager, dan moet u daar ook zelf gaan wonen. Onder bepaalde voorwaarden kunt u de woning tijdelijk verhuren en moet een vergunning worden aangevraagd. Voor nadere informatie omtrent de Opkoopbescherming verwijzen wij naar de gemeente(site) waarin de woning gelegen is.

Disclaimer: Deze informatie is door ons met de nodige zorgvuldigheid samengesteld. Onzerzijds wordt echter geen enkele aansprakelijkheid aanvaard voor enige onvolledigheid, onjuistheid of anderszins, dan wel de gevolgen daarvan. Alle opgegeven maten en oppervlakten zijn indicatief.

Veelgestelde vragen

Mag ik als mogelijke koper advies van de verkoopmakelaar verwachten?

De verkopende makelaar vertegenwoordigt de belangen van de verkoper en mag daarom niet tegelijkertijd jouw belangen behartigen. Wanneer je advies wil tijdens het koopproces, dan is het verstandig om zelf een aankoopmakelaar in te schakelen.

Wanneer ik de vraagprijs bied, moet de verkoper dan aan mij verkopen?

Nee, de verkoper is niet verplicht de woning dan aan je te verkopen. De Hoge Raad heeft bepaald dat de vraagprijs gezien moet worden als een uitnodiging tot het doen van een bod.

Mijn bod is (mondeling) geaccepteerd, nu heeft iemand anders een beter bod gedaan. Mag dat?

Ja dat mag. Er is pas sprake van een overeenkomst wanneer beide partijen de koopovereenkomst hebben ondertekend, dit heet het schriftelijkheidsvereiste. Na ondertekening van de overeenkomst staat de koop pas vast voor de verkoper en heeft een -particuliere- koper nog 3 dagen bedenktijd. Ook een bevestiging per mail, brief of whatsapp is niet rechtsgeldig.

Wat houdt de 3 dagen bedenktijd voor kopers precies in?

De wettelijk vastgestelde drie dagen bedenktijd houdt in dat je als -particuliere- koper zonder opgave van redenen de koopovereenkomst kunt ontbinden. De bedenktijd gaat in zodra er een kopie van de volledig ondertekende koopovereenkomst aan de koper is verzonden.

Wat is het verschil tussen mededelingsplicht en onderzoeksplicht?

De verkoper heeft een mededelingsplicht om alle gebreken die hij kent en die belangrijk zijn voor de aankoop van de woning aan de koper te melden. Door middel van een (standaard) vragenlijst wordt hieraan vorm gegeven. Echter, de koper heeft ook een wettelijke onderzoeksplicht om alle informatie goed te onderzoeken en eventuele gebreken en nadelen aan de woning te ontdekken. Een aankoopmakelaar kan hierbij een belangrijke rol spelen.

Wat te doen bij verborgen gebreken na het sluiten van de overeenkomst?

In principe geldt dat je een bestaand huis inclusief alle zichtbare en onzichtbare gebreken koopt. Maar er zijn uitzonderingen. In het geval van een zogenaamd 'ernstig gebrek' of bij het achterhouden van informatie/schending van de mededelingsplicht, kan de verkoper aansprakelijk zijn. Doe je als koper zelf geen goed onderzoek, dan is er een grotere kans dat je de verkoper niet meer aansprakelijk kunt stellen als later blijkt dat er gebreken zijn.

Valt de makelaarscourtage onder 'kosten koper'?

Nee, onder 'kosten koper' vallen wel de overdrachtsbelasting en de notariskosten voor het opmaken van de eigendoms-/leveringsakte en het inschrijven daarvan in het Kadaster. Naast deze kosten kunnen er notariskosten zijn voor het opmaken en inschrijven van de hypotheekakte, het aflossen van een hypotheek, een samenlevingscontract of testament. Maar ook voor je makelaar, financieel adviseur, een overbruggingskrediet, verhuizing, e.d. Je financieel adviseur kan een goede kostenberekening maken.

Hoe wordt de woonoppervlakte exact berekend?

Een NVM verkoopmakelaar is verplicht om bij de verkoop van een woning de meetinstructie NEN(2580) te gebruiken. Desondanks kunnen er verschillen optreden door interpretatie- of afrondingsverschillen.

CLAUSULEBLAD & VERKOOPVOORWAARDEN

Roerende zaken: Uitgangspunt is dat de roerende zaken volgens aangehechte lijst bij de koopsom zijn inbegrepen en achterblijven. Indien volgens deze lijst roerende zaken ter overname zijn, dan dient de koper de overname c.q. overnamelijst rechtstreeks met de verkoper te bespreken en overeen te komen en bij (feitelijke) oplevering te voldoen aan de verkoper.

Notaris: Tenzij anders aangegeven in de verkoopinformatie zal de notariële eigendomsoverdracht van de woning plaatsvinden bij de notaris van kopers keuze, mits deze is gelegen in een straal van 10km rondom de woning. Verkopers eventuele meerkosten (zoals reiskosten, notariële volmacht, e.d.) door kopers notariskeuze buiten dit gebied komen volledig voor rekening en risico van de koper.

Vragenlijst deel B: Koper verklaart bekend te zijn met de inhoud van de vragenlijst deel B en van de inhoud kennis te hebben genomen.

Energielabel: Aan deze koopovereenkomst is wel/~~geen~~ een kopie van een energielabel gehecht. Indien het origineel aanwezig is wordt dit bij de eigendomsoverdracht overhandigd door de verkoper aan de koper. Vanaf 1 januari 2015 heeft de rijksoverheid een voorlopig energielabel afgeven voor iedere woning in Nederland. Verkoper is vanaf die datum verplicht dit label vóór de eigendomsoverdracht definitief te laten maken. Het niet hebben van een gevalideerd label is voor rekening en risico van verkoper. De aan het definitief maken verbonden kosten komen voor rekening van verkoper.

Niet-zelfbewoningsclausule: Koper is ermee bekend dat verkoper het verkochte recentelijk niet zelf feitelijk heeft gebruikt en dat verkoper derhalve koper niet kan informeren over eigenschappen respectievelijk gebreken aan het verkochte waarvan verkoper op de hoogte zou kunnen zijn geweest als hij het verkochte zelf feitelijk had gebruikt. In verband hiermee zijn partijen, in afwijking van artikel 6.3. van deze koopakte en artikel 7:17 lid 1 en 2 BW, overeengekomen dat dergelijke eigenschappen respectievelijk gebreken voor rekening en risico van koper komen en dat hier bij de vaststelling van de koopsom rekening mee is gehouden. Koper vrijwaart verkoper voor alle eventuele aanspraken van derden.

Ouderdomsclausule: Het is koper bekend dat de onroerende zaak meer dan 50 jaar oud is, hetgeen betekent dat de eisen die aan de bouwkwaliteit gesteld mogen worden aanzienlijk lager liggen dan bij nieuwe(re) woningen. In afwijking van artikel 6.3 van deze koopakte en artikel 7:17 lid 1 en 2 BW komt het geheel of ten dele ontbreken van een of meer eigenschappen van de onroerende zaak voor normaal en bijzonder gebruik en het eventueel anderszins niet- beantwoorden van de zaak aan de overeenkomst voor rekening en risico van koper. Tenzij de verkoper de kwaliteit ervan gegarandeerd heeft, staat hij niet in voor de staat van de fundering, bouwkundige constructie, vloeren, elektriciteit-, gas- en waterinstallaties, de riolering, de aanwezigheid van en/of aantasting door ongedierte c.q. schimmels (zoals houtworm, boktor, zwam, etc.) en de afwezigheid van doorslaand of optrekkend vocht.

*** Bouwkundige keuring: Koper verklaart door verkoper voldoende in de gelegenheid te zijn gesteld de woning in- en uitwendig bouwkundig te beoordelen. Van deze mogelijkheid heeft koper wel/niet* gebruik gemaakt, op: ** door **. Koper verklaart, met de wetenschap van deze beoordeling, dat de onroerende zaak die eigenschappen bezit die de koper op grond van de overeenkomst mag verwachten.

Funderingsclausule: Verkoper verklaart dat hem betreffende de fundering geen problemen bekend zijn. Verkoper staat niet in voor de kwaliteit van de fundering en koper vrijwaart verkoper voor alle aansprakelijkheid met betrekking tot eventuele funderingsproblematiek.

Asbestclausule: In de onroerende zaak kunnen asbesthoudende stoffen aanwezig

CLAUSULEBLAD & VERKOOPVOORWAARDEN

zijn. Bij eventuele verwijdering van asbesthoudende materialen dienen op grond van milieuwetgeving speciale maatregelen te worden genomen. Koper verklaart hiermee bekend te zijn en vrijwaart verkoper van alle aansprakelijkheid die uit de aanwezigheid van enig asbest in de onroerende zaak kan voortvloeien.

In afwijking van artikel 6.3. van deze koopovereenkomst komt het geheel of ten dele ontbreken van één of meer eigenschappen van de onroerende zaak voor normaal en bijzonder gebruik en het eventueel anderszins niet- beantwoorden van de zaak aan de overeenkomst als gevolg van de aanwezigheid en/of verwijdering van het asbest voor rekening en risico van koper. Bij de onderhandeling en het vaststellen van de koopsom is hier rekening mee gehouden.

Milieuclausule: Verkoper verklaart dat hem betreffende eventuele verontreiniging niets anders bekend is dan het aan de brochure c.q. koopakte gehechte document van de milieudienst. Elke aansprakelijkheid van verkoper voor bodem- en of grondwaterverontreiniging wordt uitgesloten. Koper zal verkoper niet voor enige vorm van -bodem- en of grondwaterverontreiniging aanspreken, dan alleen in het geval er sprake is van verwijtbaar toerekenbaar handelen, nalaten of verzwijgen van verkoper.

Waterhuishoudingsclausule: Koper verklaart bekend te zijn met de lokale problemen betreffende het grondwaterpeil mogelijk ontstaan als gevolg van gewijzigd duinwaterbeheer. Indien nu of in de toekomst hinder ondervonden wordt van de stand van het grondwater, vrijwaart koper verkoper van alle aansprakelijkheid en schade hieruit voortvloeiende.

Zuiveringsclausule: Koper verleent bij deze volmacht aan verkoper, alsmede aan iedere afzonderlijke medewerker van de notaris die met deze akte is aangewezen voor het verlijden van de akte van levering, namens koper mee te werken aan de akte waarbij de inschrijving van de onderhavige koopovereenkomst in de daartoe bestemde openbare registers waardeloos wordt verklaard. Deze volmacht is alleen geldig, als koper als gevolg van bijvoorbeeld vernietiging, ontbinding, tijdsverloop of andere oorzaak ieder belang rechtens heeft verloren bij bedoelde inschrijving.

Maatvoering: De woning is opgemeten conform de meetinstructie NEN2580. De meetinstructie is bedoeld om een meer eenduidige manier van meten toe te passen voor het geven van een indicatie van de gebruiksoppervlakte. De meetinstructie sluit verschillen in meetuitkomsten niet volledig uit, door bijvoorbeeld interpretatieverschillen, afrondingen of beperkingen bij het uitvoeren van de meting. Koper vrijwaart verkoper alsmede (de medewerkers van) Leef! Makelaars-Taxateurs o.z. van alle aansprakelijkheid ter zake van eventueel later te constateren verschillen in maatvoering van zowel gebruiksoppervlakte als inhoud van de woning.

Schriftelijke vastlegging: Uit de overeenkomst vloeien pas verplichtingen voort als beide partijen de koopakte hebben ondertekend. De partij die deze akte als eerste ondertekent, doet dit onder voorbehoud dat hij uiterlijk op de derde werkdag nadat hij de akte ondertekend heeft (een kopie van) de door beide partijen ondertekende akte heeft ontvangen. Indien de eerste ondertekenaar niet tijdig (een kopie van) de door beide partijen ondertekende akte heeft ontvangen, heeft hij het recht zich op het voorbehoud te beroepen, waardoor hij niet (meer) gebonden is. Dit recht vervalt als daar niet uiterlijk op de tweede werkdag nadat alsnog (een kopie van) de door beide partijen ondertekende akte is ontvangen, gebruik van is gemaakt.

Toestemming aan notaris voor versturen van documenten aan makelaars:

Ondergetekenden verklaren hierbij toestemming te geven aan de notaris om het ontwerp van de akte van levering toe te sturen aan de bij deze transactie betrokken makelaars (van beide zijden). Ondergetekenden verklaren voorts hierbij toestemming te geven aan de notaris om de afrekening (met bijbehorende bijlagen) te sturen naar de makelaar die de betreffende partij bijstaat bij de onderhavige overeenkomst.

CLAUSULEBLAD & VERKOOPVOORWAARDEN

Overbruggingshypotheek: Koper verleent bij deze onherroepelijk toestemming aan de verkoper om het verkochte desgewenst tijdelijk -tot uiterlijk de overeengekomen dag van levering- te bezwaren met (overbruggings-) hypotheek. Indien deze koopakte eerder in de openbare registers mocht zijn ingeschreven zal het bepaalde in artikel 3, lid 3 boek 7 BW derhalve niet van toepassing zijn ten nadele van de desbetreffende hypotheekhouder. Het vorenstaande uitdrukkelijk laat onverlet de verplichting van verkoper het verkochte aan koper op de overeengekomen datum te leveren vrij van hypotheken, welke dan ook.

Dienstverlening: Deze overeenkomst van verkoop en koop is tot stand gekomen door bemiddeling van Leef Makelaars optredende voor verkoper, en ** voor de koper, die verklaart bij de notariële overdracht aan zijn makelaar een courtage verschuldigd te zijn conform de opdracht tot dienstverlening en machtigt de notaris hierbij de courtagenota onherroepelijk te verrekenen in de nota van afrekening en uit te betalen aan de makelaar.