

**LEF**  
makelaars



*Overveen*  
*Bloemendaalseweg 297*



# Kenmerken & specificaties



Bouwjaar:	1898
Soort:	herenhuis
Kamers:	6
Woonoppervlakte:	167 m <sup>2</sup>
Perceeloppervlakte:	180 m <sup>2</sup>
Overige inpandige ruimte:	26 m <sup>2</sup>
Gebouw gebonden buiten ruimte:	20 m <sup>2</sup>
Verwarming:	c.v.-ketel, vloerverwarming gedeeltelijk
Isolatie:	dakisolatie, gedeeltelijk dubbel glas
Energie label:	D

# Prachtige woning!

Prachtig herenhuis uit ca. 1898 met maar liefst vier etages en een fantastische tuin!

Deze statige woning van ca. 167 m<sup>2</sup> woonoppervlak ligt in het mooie Overveen in een residentiële wijk met vrij uitzicht over een park, maar ook op loopafstand van winkels.

De pluspunten op een rij:

- Karakteristieke woning met veel authentieke details en vol charme
- Drie royale (slaap)kamers
- Gezellige woonkeuken met toegang tot de tuin
- Nette badkamer en de mogelijkheid tot het creëren van een tweede badkamer
- Op drie van de vier etages een toilet
- Diepe (ca. 14 meter) en zonnige achtertuin op het oost/zuidoosten en ruime voortuin
- Riante berging in het souterrain
- Pannendak vernieuwd in 2017
- Geweldig vrij uitzicht over het brouwerskolkpark
- Fantastisch gelegen in een kindvriendelijke omgeving met alle belangrijke woonvoorzieningen die je kunt wensen: NS- Station, bushaltes, winkels, scholen, opvang, sport, bibliotheek en groen
- Zeer centrale ligging ten opzichte van uitvalswegen, O.V. en het centrum van Haarlem

Ligging:

De locatie is werkelijk fantastisch! In een mooie brede straat, te midden van stijlvolle, solide gebouwde woonhuizen uit eind 19e, begin 20ste eeuw. Er zijn veel leuke (buurt)winkels op loopafstand waaronder de bakker, de slager en de hippe ijssalon Luciano, maar ook de AH. Ook de mooie dorpskernen van Bloemendaal en de oude binnenstad van Haarlem zijn op korte fietsafstand.

Daarnaast zijn er goede busverbindingen en twee NS stations (Haarlem en Overveen) op enkele minuten lopen of fietsen. Uitvalswegen bereik je binnen enkele minuten.

Maar ook vanwege de heerlijke ligging temidden van het groen is de woonomgeving populair. Je loopt zo het Brouwerskolkpark in of naar Middenduin en Landgoed Elswout. Het strand, de Kennemerduinen zijn binnen 15 minuten fietsen goed te bereiken.

Goed om te weten:

- Woonoppervlakte: ca. 167 m<sup>2</sup> (NEN- meetrapport)
- Gebouwd rond 1898 op 180 m<sup>2</sup> eigen grond
- (Vloer)verwarming en warm water via Nefit CV-ketel i.c.m. Nefit elektrische boiler (2003) en close-in boiler in keuken souterrain
- Voorzien van vernieuwde houten kozijnen met dubbel glas (nagenoeg allemaal)
- Elektra: Vernieuwde groepenkast met 11 groepen en 3 aardlekschakelaars
- Energielabel D (geldig tot en met 2034). Nagenoeg geheel voorzien van dubbel glas en dakisolatie
- Bouwkundig gekeurde woning. Rapport ter inzage
- Parkeren middels parkeervergunning
- Oplevering in overleg, notariskeuze koper

# Beautiful home!

Beautiful townhouse from circa 1898 with no less than four floors and a fantastic garden! This stately property, with approximately 167 m<sup>2</sup> of living space, is located in the beautiful Overveen in a residential area with unobstructed views over a park, yet also within walking distance of shops.

Key features:

- Characteristic property with many authentic details and full of charm
- Three spacious (bed)rooms
- Cosy living kitchen with access to the garden
- Tidy bathroom and the possibility of creating a second bathroom
- A toilet on three of the four floors
- Deep (approx. 14 meters) and sunny rear garden facing east/southeast, as well as a spacious front garden
- Generous storage space in the basement
- Roof tiles replaced in 2017
- Fantastic unobstructed views over Brouwerskolkpark
- Fantastic location in a child-friendly area with all important amenities you could wish for: train station, bus stops, shops, schools, childcare, sports facilities, library, and green spaces
- Very central location with easy access to main roads, public transport, and Haarlem city centre

Location:

The location is truly fantastic! Situated in a beautiful wide street, amid stylish, solidly constructed residential houses from the late 19th and early 20th century. There are many lovely (local) shops within walking distance, including the bakery, butcher, and the trendy ice cream parlour Luciano, as well as the AH supermarket. The charming villages of Bloemendaal and the historic centre of Haarlem are just a short bike ride away.

Additionally, there are good bus connections and two train stations (Haarlem and Overveen) just a few minutes' walk or bike ride away. Main roads are easily accessible within minutes.

The area is also popular due to its wonderful green surroundings. You can walk directly into Brouwerskolkpark or head towards Middenduin and Elswout Estate. The beach and the Kennemerduinen dunes are also just a 15-minute bike ride away.

Good to know:

- Living area: approx. 167 m<sup>2</sup> (NEN measurement report)
- Built around 1898 on 180 m<sup>2</sup> of private land
- (Floor) heating and hot water via Nefit central heating boiler combined with a Nefit electric boiler (2003) and a close-in water heater in the basement kitchen
- Fitted with newly installed wooden frames with double glazing (almost all windows)
- Electricity: Updated fuse box with 11 circuits and 3 residual current devices
- Energy label D (valid until 2034). Almost entirely double-glazed with roof insulation
- Building inspection report available for viewing
- Parking via parking permit
- Delivery in consultation, buyer's choice of notary





## *Gezellige woonkeuken!*

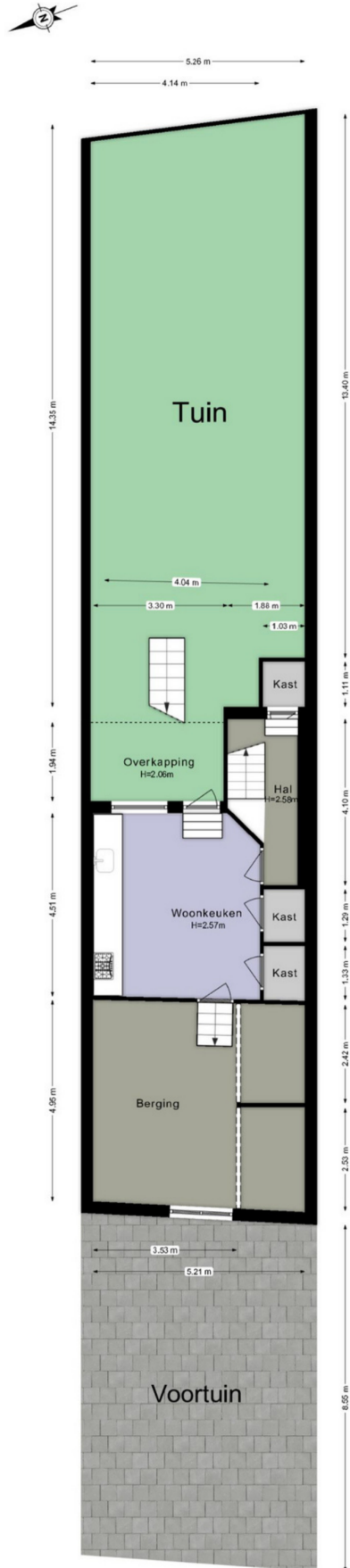
In het souterrain bevindt zich een gezellige woonkeuken voorzien van een 6-pits fornuis, vaatwasser, koelkast, aanrecht met natuurstenen blad, inbouwkasten en een deur naar de achtertuin. Op de vloer liggen mooie antieke tegels en vloerverwarming. Aansluitend ligt een royale berging.

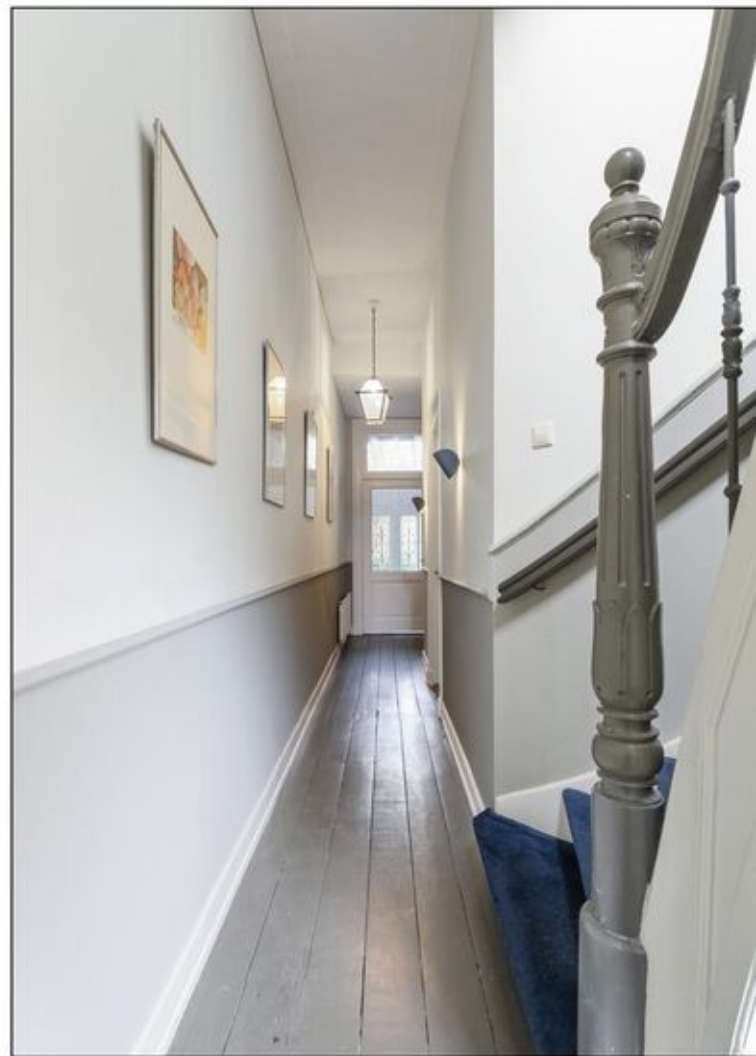






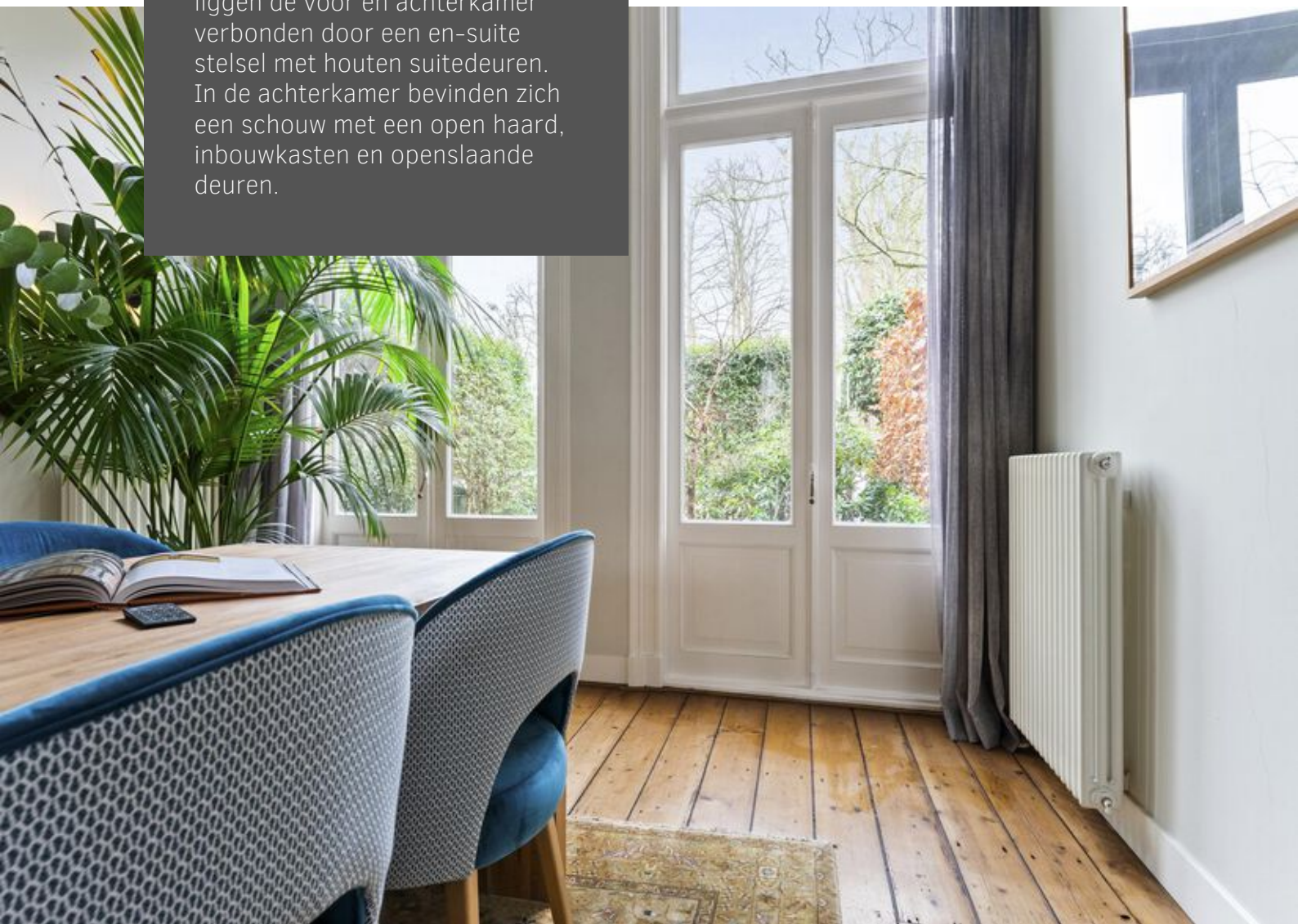
# Souterrain





## *Marmeren vloer!*

Op de begane grond is de entree met vestibule met marmeren vloer en aan de lange gang liggen de voor en achterkamer verbonden door een en-suite stelsel met houten suitedeuren. In de achterkamer bevinden zich een schouw met een open haard, inbouwkasten en openslaande deuren.









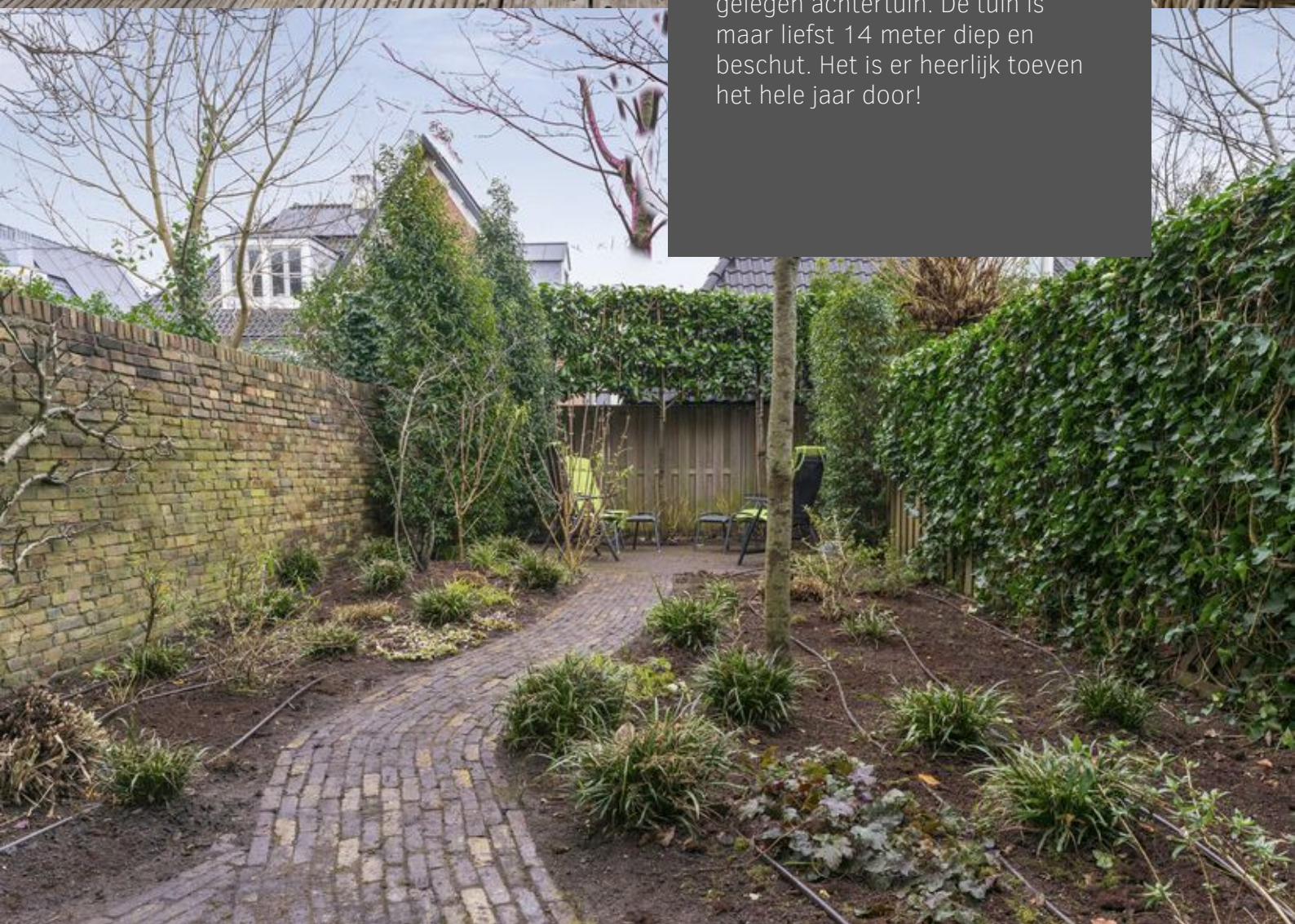






### *Diepe achtertuin!*

Via de openslaande deuren aan de achterzijde kom je op een veranda met trap naar de lager gelegen achtertuin. De tuin is maar liefst 14 meter diep en beschermt. Het is er heerlijk toeven het hele jaar door!

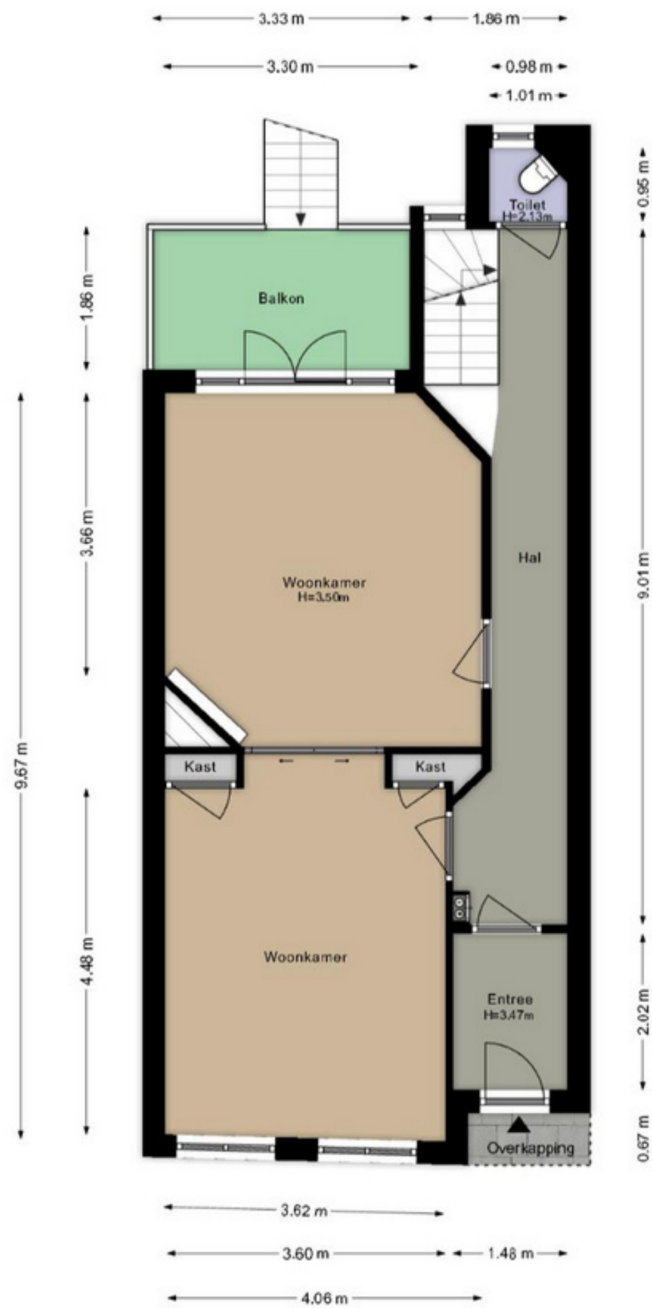








# Begane grond







### *Charmante bordestrap!*

De charmante bordestrap aan de achterzijde leidt naar de eerste verdieping waar zich ook een voor- en achterkamer bevinden verbonden door een en-suite stelsel met houten suitedeuren. Naast de voorkamer bevindt zich momenteel een keuken met 4-pits fornuis, oven en een losse koel/vriescombinatie.













# Eerste verdieping

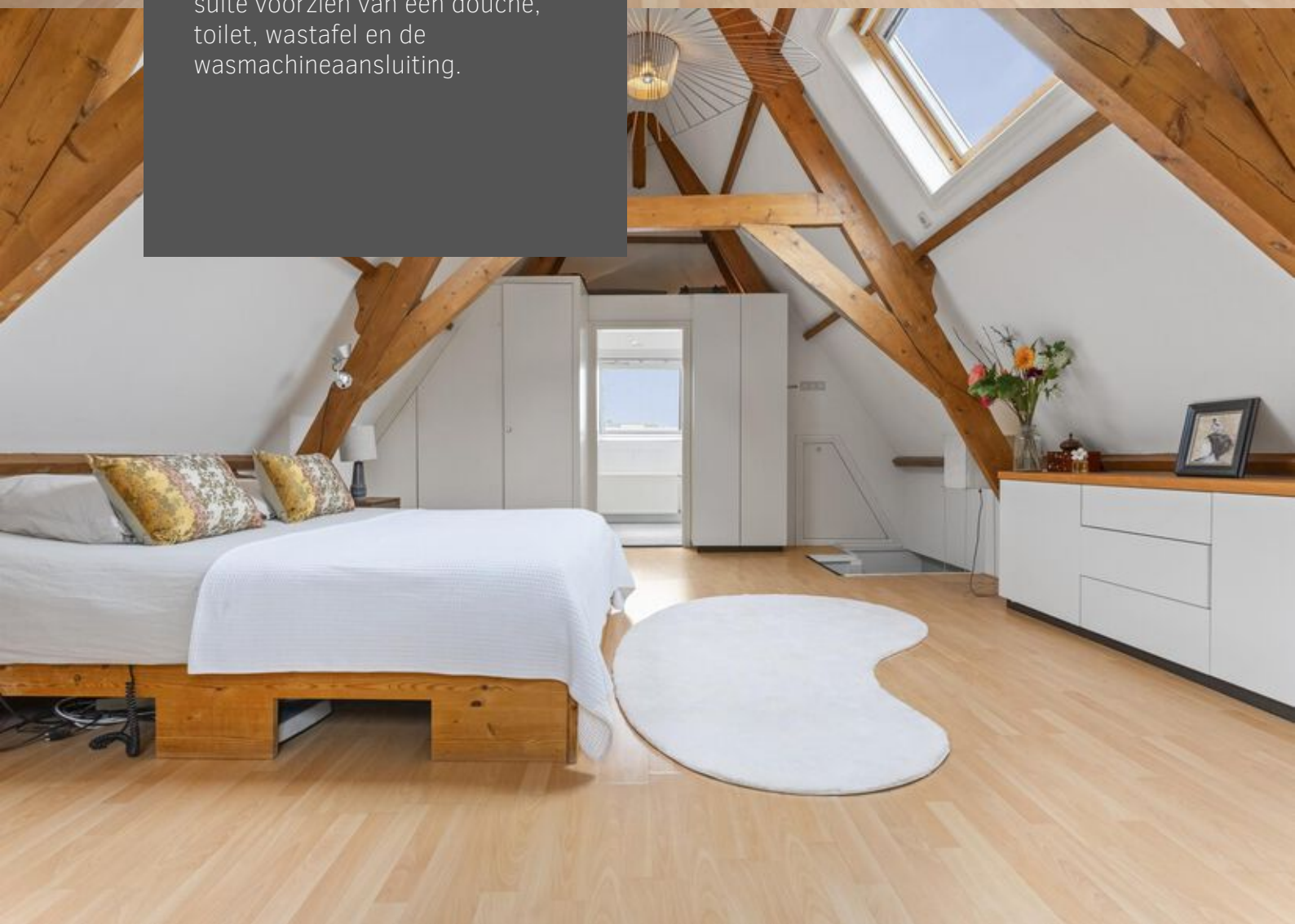






## Riante kamer!

Op de tweede verdieping is er één riante kamer met de nok in het zicht en een badkamer en-suite voorzien van een douche, toilet, wastafel en de wasmachineaansluiting.

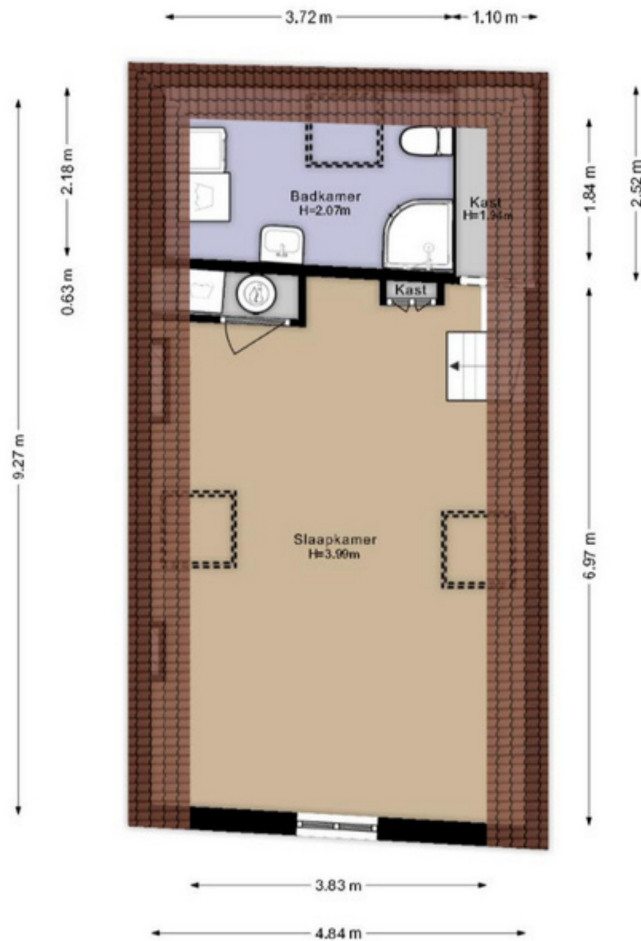








# Tweede verdieping






# Kadastrale kaart

Kadastrale kaart

Uw referentie: Bloemendaalseweg 297



0 5 10 15 20 25m

12345	Deze kaart is noordgericht	Schaal 1: 500	
25	Perceelnummer	Kadastrale gemeente Bloemendaal	
	Huisnummer	Sectie E	
	Vastgestelde kadastrale grens	Perceel 860	
	Voorlopige kadastrale grens		
	Administratieve kadastrale grens		
	Bebouwing		

Voor een eensluidend uittreksel, geleverd op 26 september 2023  
De bewaarder van het kadaster en de openbare registers

Aan dit uittreksel kunnen geen betrouwbare maten worden ontleend.  
De Dienst voor het kadaster en de openbare registers behoudt zich de intellectuele eigendomsrechten voor, waaronder het auteursrecht en het databankenrecht.





## Meetrapport Branche Brede Meetinstructies (BBMI)

### De richtlijn voor de makelaar bestaande bouw.

Leef Makelaars heeft een branche brede meetinstructie rapport opgesteld. De Meetinstructies voor de gebruiksoppervlakte en bruto-inhoud van een gebouw zijn ontwikkeld door een samenwerkingsverband van diverse brancheorganisaties van makelaars en taxateurs (o.a. NVM, VBO, VastgoedPro, NWWI) en de VNG. Dit alles onder leiding van de Waarderingskamer.

### Gebruiksoppervlakte & Bruto inhoud

Adres: Bloemendaalseweg 297 te Overveen

Datum: 28 januari 2025

<b>Totaal woning</b>	<b>Gebruiksoppervlak wonen</b>	<b>m2</b>	<b>Ca. 167,4</b>
	<b>Overige inpandige ruimte</b>	<b>m2</b>	<b>Ca. 26,1</b>
	<b>Gebouw gebonden buitenruimte</b>	<b>m2</b>	<b>Ca. 20,0</b>
	<b>Externe Bergruimte</b>	<b>m2</b>	<b>Ca. 0,0</b>
	<b>Bruto inhoud Woning</b>	<b>m3</b>	<b>Ca. 750</b>

1 <sup>e</sup> woonlaag	<b>Totaal oppervlakte bouwlaag</b>	55,6
	Wonen	29,5
	Overige inpandige ruimte	26,1
	Aftrekposten (nissen, trapgaten, vides)	0,0
	<b>Gebruiksoppervlak gebouw gebonden buitenruimte</b>	6,1
	<b>Gebruiksoppervlak externe bergruimte</b>	0,0

2 <sup>e</sup> woonlaag	<b>Totaal oppervlakte bouwlaag</b>	53,8
	Wonen	53,8
	Overige inpandige ruimte	0,0
	Aftrekposten (nissen, trapgaten, vides)	0,0
	<b>Gebruiksoppervlak gebouw gebonden buitenruimte</b>	7,3
	<b>Gebruiksoppervlak externe bergruimte</b>	0,0

3 <sup>e</sup> woonlaag	<b>Totaal oppervlakte bouwlaag</b>	53,2
	Wonen	49,2
	Overige inpandige ruimte	0,0
	Aftrekposten (nissen, trapgaten, vides)	4,0
	<b>Gebruiksoppervlak gebouw gebonden buitenruimte</b>	6,6
	<b>Gebruiksoppervlak externe bergruimte</b>	0,0

Dit BBMI rapport is naar eer en geweten en met de grootst mogelijke zorg opgesteld maar dient slechts ter indicatie en voor promotionele doeleinden. Leef Makelaars aanvaardt geen aansprakelijkheid voor eventuele fouten en omissies. Aan dit rapport kunnen geen rechten worden ontleend. Wij vragen u om binnen drie werkdagen na levering van dit rapport de metingen op hoofdlijnen te controleren. Mocht u andere inzichten hebben betreft de door Leef Makelaars verrichte metingen, neemt u dan graag binnen 3 werkdagen na ontvangst van dit rapport contact met ons op. Wij maken dan zo snel mogelijk een nieuwe afspraak om de metingen ter plaatse nogmaals te controleren. Mocht Leef Makelaars binnen drie werkdagen geen reactie hebben ontvangen gaan wij er automatisch vanuit dat u akkoord bent met dit meetrapport. © Leef Makelaars

#### Branche brede meetinstructie

Gebruiksoppervlakte wonen	167,4 m2
Overige inpandige ruimte	26,1 m2
Gebouw gebonden buitenruimte	20,0 m2
Externe bergruimte	0,0 m2

# Lijst van zaken

	Blijft achter	Gaat mee	Ter overname
<b>Woning - Interieur</b>			
(Voorzet) openhaard met toebehoren	X		
Designradiator(en)	X		
Radiatorafwerking	X		
Verlichting, te weten			
- inbouwspots/dimmers	X		
- opbouwspots/armaturen/lampen/dimmers		X	
- losse (hang)lampen		X	
(Losse)kasten, legplanken, te weten			
- Losse kasten zolder	X		
- Losse boekenkasten begane grond en eerste etage		X	
Raamdecoratie/zonwering binnen, te weten			
- gordijnrails	X		
- gordijnen			X
- overgordijnen			X
- rolgordijnen			X
Vloerdecoratie, te weten			
- vloerbedekking	X		
- houten vloer(delen)	X		
- laminaat	X		
- plavuizen	X		
Overig, te weten			
- schilderij ophangstelsel	X		
<b>Woning - Keuken</b>			
Keukenblok (met bovenkasten)	X		
Keuken (inbouw)apparatuur, te weten			
- (gas)fornuis	X		
- afzuigkap	X		
- oven	X		
- koelkast	X		
- vriezer		X	



# Lijst van zaken

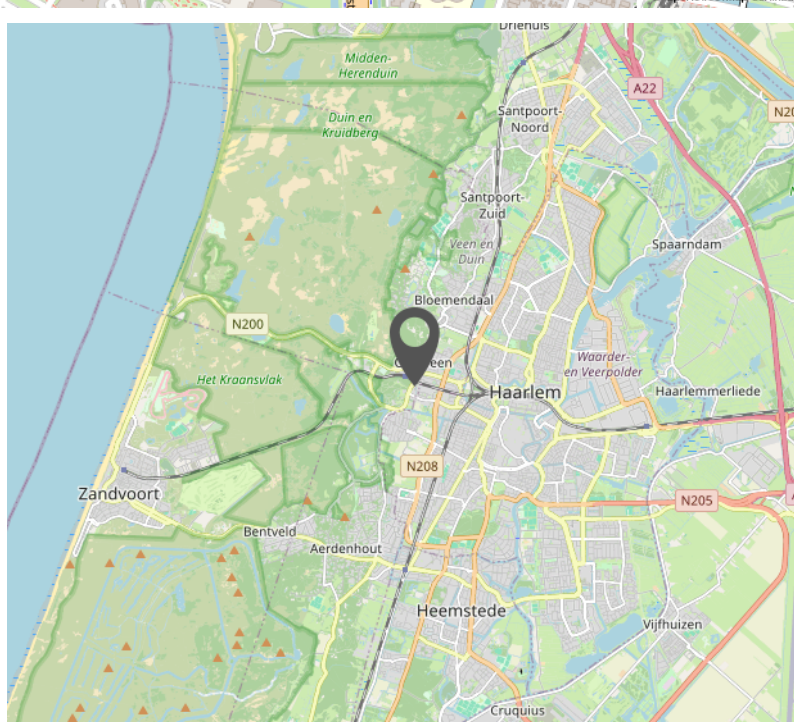
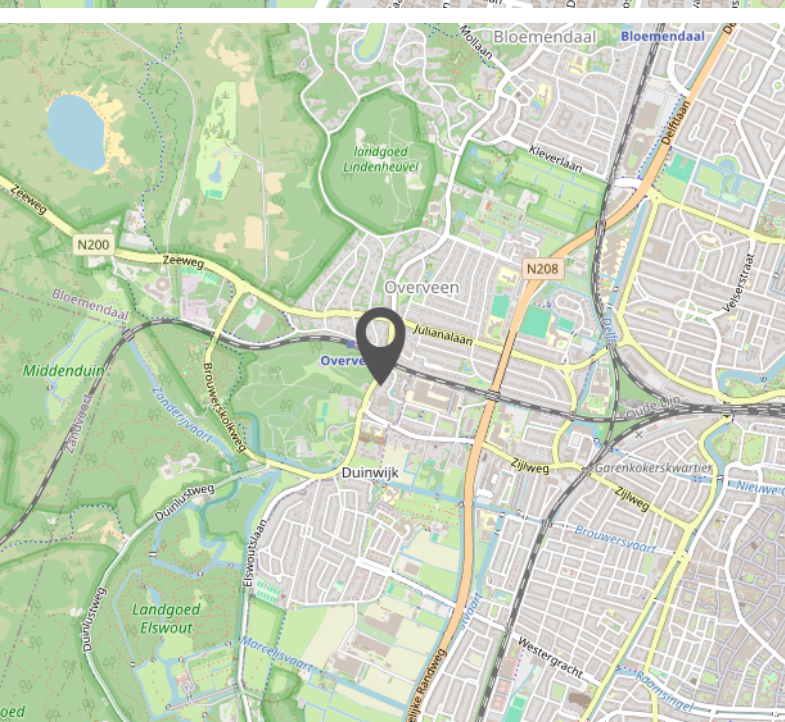
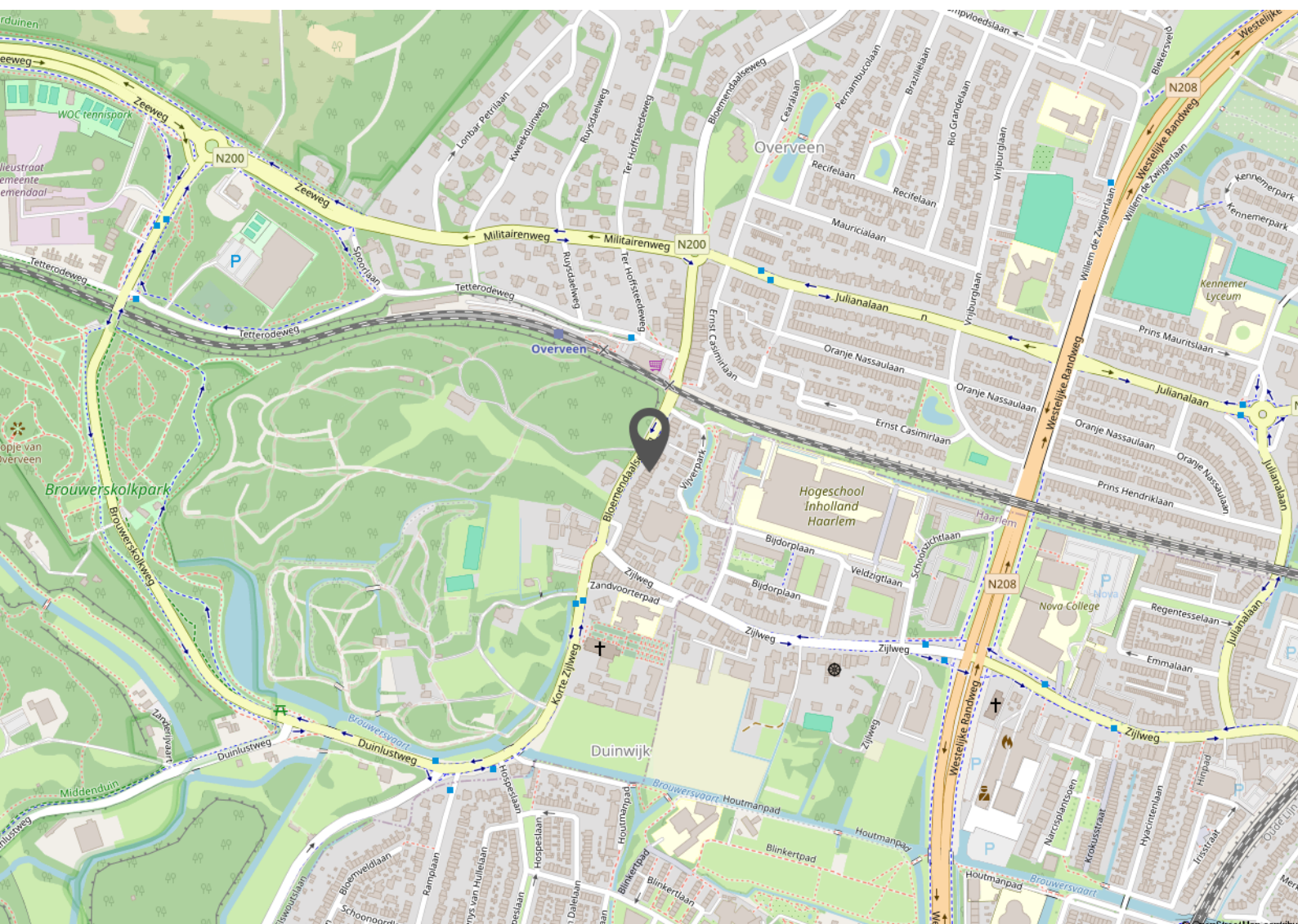
	Blijft achter	Gaat mee	Ter overname
- koel-vriescombinatie	X		
- vaatwasser	X		
- koffiezetapparaat		X	
<b>Woning - Sanitair/sauna</b>			
Toilet met de volgende toebehoren			
- toilet	X		
- toiletrolhouder	X		
- toiletborstel(houder)	X		
- fontein	X		
Badkamer met de volgende toebehoren			
- douche (cabine/scherm)	X		
- wastafel	X		
- toilet	X		
- toiletrolhouder	X		
- toiletborstel(houder)	X		
<b>Woning - Exterieur/installaties/veiligheid/energiebesparing</b>			
Brievenbus	X		
(Voordeur)bel	X		
Rookmelders	X		
(Klok)thermostaat	X		
Telefoonaansluiting/internetaansluiting	X		
Veiligheidsschakelaar wasautomaat	X		
Waterslot wasautomaat	X		
Warmwatervoorziening, te weten			
- CV-installatie	X		
- boiler	X		
<b>Tuin - Inrichting</b>			
Tuinaanleg/bestrating	X		
Beplanting	X		
<b>Tuin - Verlichting/installaties</b>			
Buitenverlichting		X	

# Lijst van zaken

	Blijft achter	Gaat mee	Ter overname
Tijd- of schemerschakelaar/bewegingsmelder	X		
<b>Tuin - Overig</b>			
Overige tuin, te weten			
- (sier)hek	X		
- vlaggenmast(houder)	X		



# Locatie op de kaart





# Bekijk deze woning online!

Leefmakelaars.nl/aanbod



Bloemendaalseweg 297, Overveen



Ga naar de website en bekijk deze woning online in 3D!





# Interesse?

Neem contact  
met ons op.



Staten Bolwerk 2A  
2011 ML Haarlem

023 5519006  
[info@leefmakelaars.nl](mailto:info@leefmakelaars.nl)  
[www.leefmakelaars.nl](http://www.leefmakelaars.nl)

# Leef Makelaars

Leef Makelaars bestaat al sinds 2007 en is opgericht door Jochum Steur. De keuze voor de naam Leef was niet zomaar, het staat voor goed wonen en gezond leven. Heerlijk genieten en je veilig voelen in je woning, dat is de basis voor een mooi leven.

Leef is niet de traditionele makelaar die je gewend bent. Wij doen het anders. Daar kiezen we bewust voor. We staan naast je bij het hele proces. Van financiering tot verbouwing; wij helpen. Maar het belangrijkste: wij maken het zoeken, kopen of verkopen van een woning leuk en ontzorgen je helemaal!

Omdat wij wonen en werken in Haarlem, weten we écht waar we het over hebben. We kennen de markt, de stad en de mensen. Daarnaast zijn we gespecialiseerd in jaren '30 woningen en adviseren wij graag onze klanten hierin.

Onze kracht is niet alleen deskundigheid en ervaring, maar ook transparantie staat hoog in het vaandel. Onze klanten voelen we haarfijn aan en we streven naar een deal waar alle partijen blij mee zijn. Strakke pakken en bla bla is aan ons niet besteed.





# Aanvullende informatie

## Onderzoeksplicht koper

Hoewel gestreefd is naar een zo nauwkeurig mogelijke inventarisatie van de beschikbare gegevens, moet ervan worden uitgegaan dat verstrekte informatie slechts indicatief is. De gegevens (bedragen, jaartallen, omschrijving, afmetingen, etc.) zijn soms verkregen door mondelinge informatie, via derden en soms zijn ze uit het geheugen opgediept. De verkoper is nadrukkelijk gevraagd de bij hem bekende gebreken te melden.

De koper heeft echter zijn eigen wettelijke onderzoeksplicht naar alle zaken die voor hem van belang kunnen zijn en kan zich nimmer beroepen op onbekendheid met feiten die hij zelf had kunnen waarnemen of die kenbaar waren uit de openbare registers, e.d. Wij adviseren koopgegadigden een eigen makelaar in te schakelen bij de aankoop van een woning.

## Belangrijke informatie

Alle belangrijke documentatie en informatie van het object is bij de verkopende makelaar in te zien, kunnen per mail worden verzonden of zijn te downloaden via [move.nl](https://www.move.nl). Deze informatie wordt aan meer personen verstrekt. Aan deze gegevens kunnen geen rechten worden ontleend. De aanbieding van dit object dient te worden gezien als een uitnodiging tot het doen van een bieding.

## Biedingssysteem

Tijdens, of na de bezichtiging brengt de verkoopmakelaar belangstellenden op de hoogte van het gehanteerde biedsysteem voor de verkoop van deze woning.

## Amsterdams- biedsysteem

Er is pas sprake van een onderhandeling wanneer op het eerste bod van een kandidaat-koper of gegadigde een tegenvoorstel van verkoper volgt. In deze fase wordt niet met andere gegadigden onderhandeld. Er wordt wel bezichtigd. De makelaar mag pas met derden onderhandelen wanneer de onderhandeling met de eerste kandidaat-koper of gegadigde op niets zijn uitgelopen. Wel kan een derde een eenmalig uiterst bod uitbrengen.

De eerste bieder wordt dan in de gelegenheid gesteld ook zijn uiterste bod te doen. De verkoper bepaalt daarna aan welke bieder de woning wordt gegund. De makelaar verstrekt geen gegevens aan derden over de hoogte van de geboden bedragen. Zolang er geen overeenstemming is zijn partijen niet aan elkaar gebonden.

## Biedsysteem met Inschrijving

Kijkers en koopgegadigden worden in de gelegenheid gesteld om voor afloop van de sluitingstermijn éénmalig een uiterste bieding uit te brengen op de woning in [move.nl](https://www.move.nl). De verkopende makelaar zal u aangeven op welk moment de bieding uiterlijk door ons dient te zijn ontvangen. Wij adviseren u daarbij eventuele (ontbindende) voorwaarden en wensen nadrukkelijk te vermelden.

Alle biedingen worden aan de verkoper voorgelegd en besloten of, en aan welke kandidaat de verkoop gegund is. Binnen afzienbare tijd daarna worden alle bidders geïnformeerd over de gunning. Uiterlijk voor afloop van de sluitingstermijn dient de bieding door ons te zijn ontvangen via [move.nl](https://www.move.nl). Via [move.nl](https://www.move.nl) kun je ook alle aanvullende woninginformatie inzien en downloaden.

## **Transparant**

Wij zijn graag transparant en geven alle bieders inzage in het biedverloop zodra de verkoopovereenkomst onvoorwaardelijk is geworden. Na het maken van een afspraak kan het biedlogboek worden ingezien, uiteraard rekening houdend met de geldende privacy regelgeving (namen en contactgegevens blijven afgeschermd).

## **Recht van gunning**

Voor alle biedmethoden geldt dat de verkoper, samen met zijn of haar NVM-verkoopmakelaar, bepaalt aan wie de woningverkoop gegund is. Dit hoeft niet altijd degene te zijn met het hoogste bod, het kan ook de bidder zijn met de meest gunstige voorwaarden voor de verkoper.

## **Schriftelijkheidsvereiste - rechtsgeldige overeenkomst pas ná ondertekening**

Een mondelinge overeenstemming tussen de particuliere verkoper en de particuliere koper is niet rechtsgeldig. Met andere woorden: er is geen koop. Er is pas sprake van een rechtsgeldige koop als de particuliere verkoper en de particuliere koper de koopovereenkomst hebben ondertekend. Dit vloeit voort uit artikel 7:2 Burgerlijk Wetboek. Een bevestiging van de mondelinge overeenstemming per e-mail of een toegestuurd concept van de koopovereenkomst wordt niet gezien als een 'ondertekende koopovereenkomst'.

## **Koopovereenkomst**

De koopovereenkomst wordt opgesteld door Leef! Makelaars-Taxateurs o.z. Behoudens nadere afspraken gelden de standaard regels zoals deze voorkomen in de modelkoopakte die is vastgesteld door de Nederlandse Coöperatieve vereniging van Makelaars en Taxateurs in onroerende goederen NVM U.A., Vastgoedpro, VBO Vereniging van makelaars en taxateurs, de Consumentenbond en Vereniging Eigen Huis.

## **Waarborgsom en voorbehouden**

De waarborgsom, of bankgarantie bedraagt gebruikelijk 10% van de koopsom en moet worden voldaan aan de notaris. Ontbindende voorwaarden (zoals bijvoorbeeld t.b.v. hypotheek, bouwkeuring, etc) worden alleen in de koopovereenkomst opgenomen indien deze nadrukkelijk bij de bieding worden gemeld en akkoord bevonden door de verkoper. Voor zover er in deze brochure aanvullende clausules zijn vermeld worden deze opgenomen in de koopovereenkomst (clausuleblad).

## **Opkoopbescherming/huisvestingswet**

In meerdere gemeenten in Nederland is de opkoopbescherming van toepassing. Dit is een maatregel die het in principe verboden maakt om koopwoningen onder een bepaalde WOZ-waarde aan te kopen en vervolgens te verhuren. Per 1 februari 2022 geldt ook in Haarlem de opkoopbescherming; koopt u een woning met een WOZ-waarde van € 389.000,- of lager, dan moet u daar ook zelf gaan wonen. Onder bepaalde voorwaarden kunt u de woning tijdelijk verhuren en moet een vergunning worden aangevraagd. Voor nadere informatie omtrent de Opkoopbescherming verwijzen wij naar de gemeente(site) waarin de woning gelegen is.

Disclaimer: Deze informatie is door ons met de nodige zorgvuldigheid samengesteld. Onzerzijds wordt echter geen enkele aansprakelijkheid aanvaard voor enige onvolledigheid, onjuistheid of anderszins, dan wel de gevolgen daarvan. Alle opgegeven maten en oppervlakten zijn indicatief.



# Veelgestelde vragen

## **Mag ik als mogelijke koper advies van de verkoopmakelaar verwachten?**

De verkopende makelaar vertegenwoordigt de belangen van de verkoper en mag daarom niet tegelijkertijd jouw belangen behartigen. Wanneer je advies wil tijdens het koopproces, dan is het verstandig om zelf een aankoopmakelaar in te schakelen.

## **Wanneer ik de vraagprijs bied, moet de verkoper dan aan mij verkopen?**

Nee, de verkoper is niet verplicht de woning dan aan je te verkopen. De Hoge Raad heeft bepaald dat de vraagprijs gezien moet worden als een uitnodiging tot het doen van een bod.

## **Mijn bod is (mondeling) geaccepteerd, nu heeft iemand anders een beter bod gedaan. Mag dat?**

Ja dat mag. Er is pas sprake van een overeenkomst wanneer beide partijen de koopovereenkomst hebben ondertekend, dit heet het schriftelijkheidsvereiste. Na ondertekening van de overeenkomst staat de koop pas vast voor de verkoper en heeft een –particuliere– koper nog 3 dagen bedenktijd. Ook een bevestiging per mail, brief of whatsapp is niet rechtsgeldig.

## **Wat houdt de 3 dagen bedenktijd voor kopers precies in?**

De wettelijk vastgestelde drie dagen bedenktijd houdt in dat je als –particuliere– koper zonder opgave van redenen de koopovereenkomst kunt ontbinden. De bedenktijd gaat in zodra er een kopie van de volledig ondertekende koopovereenkomst aan de koper is verzonden.

## **Wat is het verschil tussen mededelingsplicht en onderzoeksplicht?**

De verkoper heeft een mededelingsplicht om alle gebreken die hij kent en die belangrijk zijn voor de aankoop van de woning aan de koper te melden. Door middel van een (standaard) vragenlijst wordt hieraan vorm gegeven. Echter, de koper heeft ook een wettelijke onderzoeksplicht om alle informatie goed te onderzoeken en eventuele gebreken en nadelen aan de woning te ontdekken. Een aankoopmakelaar kan hierbij een belangrijke rol spelen.

## **Wat te doen bij verborgen gebreken na het sluiten van de overeenkomst?**

In principe geldt dat je een bestaand huis inclusief alle zichtbare en onzichtbare gebreken koopt. Maar er zijn uitzonderingen. In het geval van een zogenaamd ‘ernstig gebrek’ of bij het achterhouden van informatie/schending van de mededelingsplicht, kan de verkoper aansprakelijk zijn. Doe je als koper zelf geen goed onderzoek, dan is er een grotere kans dat je de verkoper niet meer aansprakelijk kunt stellen als later blijkt dat er gebreken zijn.

## **Valt de makelaarscourtage onder ‘kosten koper’?**

Nee, onder ‘kosten koper’ vallen wel de overdrachtsbelasting en de notariskosten voor het opmaken van de eigendoms-/leveringsakte en het inschrijven daarvan in het Kadaster. Naast deze kosten kunnen er notariskosten zijn voor het opmaken en inschrijven van de hypotheekakte, het aflossen van een hypotheek, een samenlevingscontract of testament. Maar ook voor je makelaar, financieel adviseur, een overbruggingskrediet, verhuizing, e.d. Je financieel adviseur kan een goede kostenberekening maken.

**Hoe wordt de woonoppervlakte exact berekend?**

Een NVM verkoopmakelaar is verplicht om bij de verkoop van een woning de meetinstructie NEN(2580) te gebruiken. Desondanks kunnen er verschillen optreden door interpretatie- of afrondingsverschillen.



# Leef Makelaars

Leef Makelaars bestaat al sinds 2007 en is opgericht door Jochum Steur. De keuze voor de naam Leef was niet zomaar, het staat voor goed wonen en gezond leven. Heerlijk genieten en je veilig voelen in je woning, dat is de basis voor een mooi leven.

Leef is niet de traditionele makelaar die je gewend bent. Wij doen het anders. Daar kiezen we bewust voor. We staan naast je bij het hele proces. Van financiering tot verbouwing; wij helpen. Maar het belangrijkste: wij maken het zoeken, kopen of verkopen van een woning leuk en ontzorgen je helemaal!

Omdat wij wonen en werken in Haarlem, weten we écht waar we het over hebben. We kennen de markt, de stad en de mensen. Daarnaast zijn we gespecialiseerd in jaren '30 woningen en adviseren wij graag onze klanten hierin.

Onze kracht is niet alleen deskundigheid en ervaring, maar ook transparantie staat hoog in het vaandel. Onze klanten voelen we haarfijn aan en we streven naar een deal waar alle partijen blij mee zijn. Strakke pakken en bla bla is aan ons niet besteed.



# CLAUSULEBLAD & VERKOOPVOORWAARDEN

## Artikel 20/23 Nadere afspraken en bijzonderheden:

- geen

Roerende zaken: Uitgangspunt is dat de roerende zaken volgens aangehechte lijst bij de koopsom zijn inbegrepen en achterblijven. Indien volgens deze lijst roerende zaken ter overname zijn, dan dient de koper de overname c.q. overnamelijst rechtstreeks met de verkoper te bespreken en overeen te komen en bij (feitelijke) oplevering te voldoen aan de verkoper.

Notaris: Tenzij anders aangegeven in de verkoopinformatie zal de notariële eigendomsoverdracht van de woning plaatsvinden bij de notaris van kopers keuze, mits deze is gelegen in een straal van 10km rondom de woning. Verkopers eventuele meerkosten (zoals reiskosten, notariële volmacht, e.d.) door kopers notariskeuze buiten dit gebied komen volledig voor rekening en risico van de koper.

Vragenlijst deel B: Koper verklaart bekend te zijn met de inhoud van de vragenlijst deel B en van de inhoud kennis te hebben genomen.

Energielabel: Aan deze koopovereenkomst is wel/~~geen~~ een kopie van een energielabel gehecht. Indien het origineel aanwezig is wordt dit bij de eigendomsoverdracht overhandigd door de verkoper aan de koper. Vanaf 1 januari 2015 heeft de rijksoverheid een voorlopig energielabel afgeven voor iedere woning in Nederland. Verkoper is vanaf die datum verplicht dit label vóór de eigendomsoverdracht definitief te laten maken. Het niet hebben van een gevalideerd label is voor rekening en risico van verkoper. De aan het definitief maken verbonden kosten komen voor rekening van verkoper.

Ouderdomsclausule: Het is koper bekend dat de onroerende zaak meer dan 120 jaar oud is, hetgeen betekent dat de eisen die aan de bouwkwaliteit gesteld mogen worden aanzienlijk lager liggen dan bij nieuwe(re) woningen. In afwijking van artikel 6.3 van deze koopakte en artikel 7:17 lid 1 en 2 BW komt het geheel of ten dele ontbreken van een of meer eigenschappen van de onroerende zaak voor normaal en bijzonder gebruik en het eventueel anderszins niet- beantwoorden van de zaak aan de overeenkomst voor rekening en risico van koper. Tenzij de verkoper de kwaliteit ervan gegarandeerd heeft, staat hij niet in voor de staat van de fundering, bouwkundige constructie, vloeren, elektriciteit-, gas- en waterinstallaties, de riolering, de aanwezigheid van en/of aantasting door ongedierte c.q. schimmels (zoals houtworm, boktor, zwam, etc.) en de afwezigheid van doorslaand of optrekkend vocht.

\*\*\* Bouwkundige keuring: Koper verklaart door verkoper voldoende in de gelegenheid te zijn gesteld de woning in- en uitwendig bouwkundig te beoordelen. Van deze mogelijkheid heeft koper wel/niet\* gebruik gemaakt, op: \*\* door \*\*. Koper verklaart, met de wetenschap van deze beoordeling, dat de onroerende zaak die eigenschappen bezit die de koper op grond van de overeenkomst mag verwachten.

Bouwkundige keuring: Koper verklaart bekend te zijn met de inhoud van het, in opdracht van verkoper opgestelde bouwkundige keuringsrapport door BOUWADVIEZ van 07-01-2025. Koper verklaart, dat met deze wetenschap van deze beoordeling de overeenkomst en koopsom tot stand zijn gekomen en dat de onroerende zaak die eigenschappen bezit die de koper op grond van de overeenkomst mag verwachten.

Funderingsclausule: Verkoper verklaart dat hem betreffende de fundering geen problemen bekend zijn. Verkoper staat niet in voor de kwaliteit van de fundering en koper vrijwaart verkoper voor alle aansprakelijkheid met betrekking tot eventuele funderingsproblematiek.



# CLAUSULEBLAD & VERKOOPVOORWAARDEN

Asbestclausule: In de onroerende zaak kunnen asbesthoudende stoffen aanwezig zijn. Bij eventuele verwijdering van asbesthoudende materialen dienen op grond van milieuwetgeving speciale maatregelen te worden genomen. Koper verklaart hiermee bekend te zijn en vrijwaart verkoper van alle aansprakelijkheid die uit de aanwezigheid van enig asbest in de onroerende zaak kan voortvloeien.

In afwijking van artikel 6.3. van deze koopovereenkomst komt het geheel of ten dele ontbreken van één of meer eigenschappen van de onroerende zaak voor normaal en bijzonder gebruik en het eventueel anderszins niet- beantwoorden van de zaak aan de overeenkomst als gevolg van de aanwezigheid en/of verwijdering van het asbest voor rekening en risico van koper. Bij de onderhandeling en het vaststellen van de koopsom is hier rekening mee gehouden.

Milieuclausule: Verkoper verklaart dat hem betreffende eventuele verontreiniging niets anders bekend is dan het aan de brochure c.q. koopakte gehechte document van de milieudienst. Elke aansprakelijkheid van verkoper voor bodem- en of grondwaterverontreiniging wordt uitgesloten. Koper zal verkoper niet voor enige vorm van -bodem- en of grondwaterverontreiniging aanspreken, dan alleen in het geval er sprake is van verwijtbaar toerekenbaar handelen, nalaten of verzwijgen van verkoper.

Waterhuishoudingsclausule: Koper verklaart bekend te zijn met de lokale problemen betreffende het grondwaterpeil mogelijk ontstaan als gevolg van gewijzigd duinwaterbeheer. Indien nu of in de toekomst hinder ondervonden wordt van de stand van het grondwater, vrijwaart koper verkoper van alle aansprakelijkheid en schade hieruit voortvloeiende.

Zuiveringsclausule: Koper verleent bij deze volmacht aan verkoper, alsmede aan iedere afzonderlijke medewerker van de notaris die met deze akte is aangewezen voor het verlijden van de akte van levering, namens koper mee te werken aan de akte waarbij de inschrijving van de onderhavige koopovereenkomst in de daartoe bestemde openbare registers waardeloos wordt verklaard. Deze volmacht is alleen geldig, als koper als gevolg van bijvoorbeeld vernietiging, ontbinding, tijdsverloop of andere oorzaak ieder belang rechtens heeft verloren bij bedoelde inschrijving.

Maatvoering: De woning is opgemeten conform de meetinstructie NEN2580. De meetinstructie is bedoeld om een meer eenduidige manier van meten toe te passen voor het geven van een indicatie van de gebruiksoppervlakte. De meetinstructie sluit verschillen in meetuitkomsten niet volledig uit, door bijvoorbeeld interpretatieverschillen, afrondingen of beperkingen bij het uitvoeren van de meting. Koper vrijwaart verkoper alsmede (de medewerkers van) Leef! Makelaars-Taxateurs o.z. van alle aansprakelijkheid ter zake van eventueel later te constateren verschillen in maatvoering van zowel gebruiksoppervlakte als inhoud van de woning.

Schriftelijke vastlegging: Uit de overeenkomst vloeien pas verplichtingen voort als beide partijen de koopakte hebben ondertekend. De partij die deze akte als eerste ondertekent, doet dit onder voorbehoud dat hij uiterlijk op de derde werkdag nadat hij de akte ondertekend heeft (een kopie van) de door beide partijen ondertekende akte heeft ontvangen. Indien de eerste ondertekenaar niet tijdig (een kopie van) de door beide partijen ondertekende akte heeft ontvangen, heeft hij het recht zich op het voorbehoud te beroepen, waardoor hij niet (meer) gebonden is. Dit recht vervalt als daar niet uiterlijk op de tweede werkdag nadat alsnog (een kopie van) de door beide partijen ondertekende akte is ontvangen, gebruik van is gemaakt.

Toestemming aan notaris voor versturen van documenten aan makelaars: Ondergetekenden verklaren hierbij toestemming te geven aan de notaris om het ontwerp van de akte van levering toe te sturen aan de bij deze transactie betrokken makelaars (van beide zijden). Ondergetekenden verklaren voorts hierbij toestemming te geven aan de notaris om de afrekening (met bijbehorende bijlagen)

# CLAUSULEBLAD & VERKOOPVOORWAARDEN

te sturen naar de makelaar die de betreffende partij bijstaat bij de onderhavige overeenkomst.

Overbruggingshypotheek: Koper verleent bij deze onherroepelijk toestemming aan de verkoper om het verkochte desgewenst tijdelijk -tot uiterlijk de overeengekomen dag van levering- te bezwaren met (overbruggings-) hypotheek. Indien deze koopakte eerder in de openbare registers mocht zijn ingeschreven zal het bepaalde in artikel 3, lid 3 boek 7 BW derhalve niet van toepassing zijn ten nadele van de desbetreffende hypotheekhouder. Het vorenstaande uitdrukkelijk laat onverlet de verplichting van verkoper het verkochte aan koper op de overeengekomen datum te leveren vrij van hypotheken, welke dan ook.

Dienstverlening: Deze overeenkomst van verkoop en koop is tot stand gekomen door bemiddeling van Leef Makelaars optredende voor verkoper, en \*\* voor de koper, die verklaart bij de notariële overdracht aan zijn makelaar een courtage verschuldigd te zijn conform de opdracht tot dienstverlening en machtigt de notaris hierbij de courtagenota onherroepelijk te verrekenen in de nota van afrekening en uit te betalen aan de makelaar.